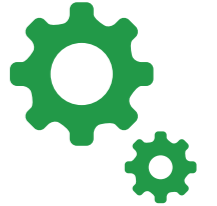




TOKUMITSU
TOKUMITSU MACHINERY CO., LTD



 Tokumitsu Machinery Co., Ltd.

徳光建機株式会社

〒639-0232 奈良県香芝市下田東1丁目97番

TEL: 0745-44-3838

FAX: 0745-44-3839

E-mail: sales@tmkenki.com

Website: www.tmkenki.com

お問い合わせはお近くの販売店まで



HPはこちら



動画はこちら



COMPANY PROFILE

会社概要



会社名 徳光建機株式会社
 所在地 〒639-0232
 奈良県香芝市下田東1丁目97番
 TEL:0745-44-3838
 FAX:0745-44-3839

代表者 岸川 和志
 設立 2019年1月
 事業内容 建設機械のアタッチメントの
 開発・製造・輸入・販売

MANAGEMENT PRINCIPLE

経営理念

お客様に心から満足して頂きたい！社員にも幸福になってほしい！
 新しい技術を開発しお客様のニーズにあわせて
 『こんな機械があればいいのに』を形にし、
 お客様と共に成長していきたいと思っております。
 お役に立てる製品を必要な時にご提供することで社会に貢献します。

TABLES OF CONTENTS

目次

林業・造園

T・トリマー・・・P3
 フェリンググラップル・・・P5
 グリップカッター・・・P7
 シン・グリップカット・・・P8
 マルチャー・・・P9
 ローリングサンダー・・・P11
 スタンプカッター・・・P12
 ウッドカッター・・・P13

環境・産廃・リサイクル

トロンメルバケット・・・P14
 ギルスタースクリーン・・・P15
 コブラスクリーン・・・P17
 TMクラッシャー・・・P19
 TMシュレッター・・・P21
 ロデオバケット・・・P22
 マスティコ・・・P23

土木・解体

TMアーム・・・P24
 生コンバケット・・・P24
 マットイーグル・・・P25
 ガラクラッシャー・・・P27
 ミニジョークラッシャー・・・P28
 マッドポンプ・・・P29

バケット・フォーク類

Sブラケット・・・P30
 チルトフォーク・・・P31
 チルトレーキフォーク・・・P31
 ミキシングフォーク・・・P32
 3点式機械フォーク・・・P32
 2点式機械フォーク・・・P33
 2点式レーキフォーク・・・P33
 グリップバケットA・・・P34
 グリップバケットB・・・P34
 バケフォ・・・P35
 シングルリッパー・・・P35
 法面バケット・・・P36
 田面バケット・・・P36
 スケルトンバケット・・・P37
 除礫バケット・・・P37
 標準バケット・・・P38

その他

タコマグ・・・P39
 マグネット用油圧発電機・・・P39
 24/220V マグネット・・・P40
 SNAKE・・・P41
 MICKEY・・・P42
 ボーグ・・・P43
 シード・・・P44
 打込みC型シム・・・P45

T・トリマー [万能剪定草刈機]

油圧ショベルに装着するだけで安全かつ圧倒的な作業能力を発揮する最新鋭の草刈機、また剪定機としても素晴らしい作業性を発揮します。

NETIS 登録製品
登録番号: QS-200036-A

T-Trimmer

製品特徴 PRODUCT FEATURE

- ▶ 1台ですべての草刈り現場に対応します。
- ▶ 竹林の伐採にも非常に有効です。



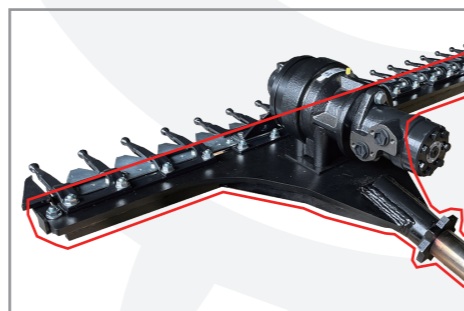
[万能剪定草刈機]



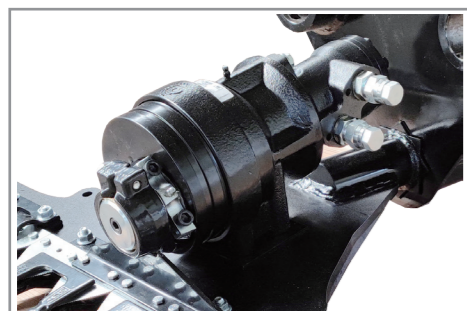
丸いガード (小枝と葉の蓄積を防止)



刃物



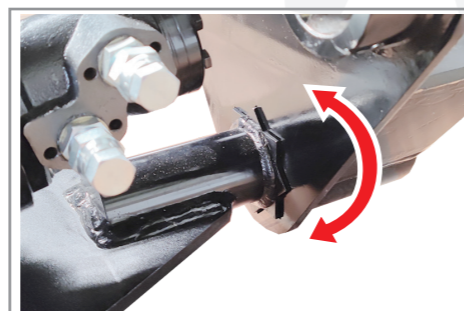
一体型フレーム (超耐久)



減速機装着で力強く切断 (TTシリーズ)



刃物の脱着が容易 (ボルト固定)



角度調整ブラケット (45度ずつ調整、標準装備)

製品特徴

- 軽量化設計により操作性がよく、ショベルへの負担も軽減
- 低エンジン回転数で十分能力を発揮するため低燃費
- 広い作業幅を実現する頑強なフレーム
- 角度調整ブラケットにより、ブラケットが45度ずつ調整可能です。様々な現場で自由に草刈り作業が可能
- 刃物ガードの先端は丸状のため、枝や葉の蓄積を防止
- 高品質なブレードを採用、刃物の寿命が大幅に向上
- 減速機と油圧モーターを組み合わせ強力切断 (TTシリーズ)

製品用途

- 芝生などのやわらかい草の草刈り
- 生垣の剪定
- 高所の枝の切り落とし
- 枝や木の伐採
- 竹林の伐採
- 蔓(つる)や蔦(つた)の伐採
- 果樹園・庭園の維持管理
- 道路維持管理
- ソーラー発電エリアの維持管理

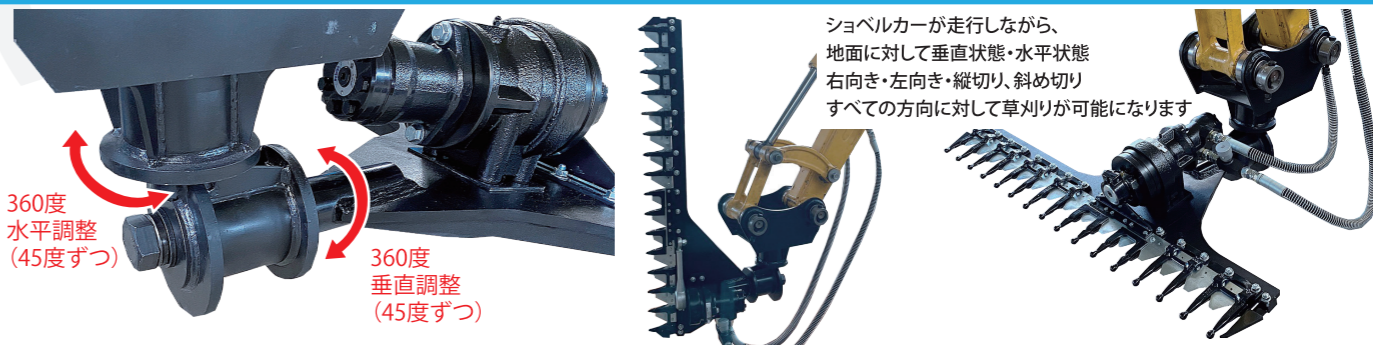
導入メリット

- 従来工法に比べ人員が1/5に削減
- 切断物の飛散、飛び石が無く安全作業
- 蜂などからの虫刺されによる被害予防
- マダニ・蛇などの危険生物による被害予防
- 植物による肌のかぶれの予防
- 独自の切断方法により植物の切断面が綺麗になるため、カット後の植物の健康な成長を促進し、植物病の感染を防ぐ
- NETIS登録商品



Φ50mm程の
木、枝、竹を切断可能

90度縦旋回変換ブラケット (オプション)



360度
水平調整
(45度ずつ)

360度
垂直調整
(45度ずつ)

ショベルカーが走行しながら、
地面に対して垂直状態・水平状態
右向き・左向き・縦切り、斜め切り
すべての方向に対して草刈りが可能になります

PRODUCT SPECIFICATIONS 仕様諸元

型式	適合機 ton	減速機タイプ	刃物数	油圧 MPa	油量 L/min	刈り幅 mm	刈り径 mm	重量 kg
TTL90	1 - 3	軽作業用	11	14	10 - 20	900	Φ20	65
TTL120	1 - 3	軽作業用	15	14	10 - 20	1,200	Φ20	70
TTL150	1 - 3	軽作業用	19	14	10 - 20	1,500	Φ20	90
TT90	1 - 5	強力型	11	14	10 - 20	900	Φ50	80
TT120	1 - 5	強力型	15	14	10 - 20	1,200	Φ50	95
TT150	3 - 5	強力型	19	18	25 - 40	1,500	Φ50	115
TT180	3 - 5	強力型	23	18	25 - 40	1,800	Φ50	135

※ 7tショベル用ブラケットは特注、重量はブラケット込みの総重量です。
 ※ ブレード幅: 900mm、1200mm、1500mm、1800mm、2100mm、2400mm、2700mm、3000mm (2100mm - 3000mmは受注生産)
 ※ 標準は角度調整式ブラケットです。固定式や特殊なブラケットも制作可能です。
 ※ この仕様は予告なく変更することがあります。

フェリンググラップル

1台2役、切断作業と運搬作業が可能

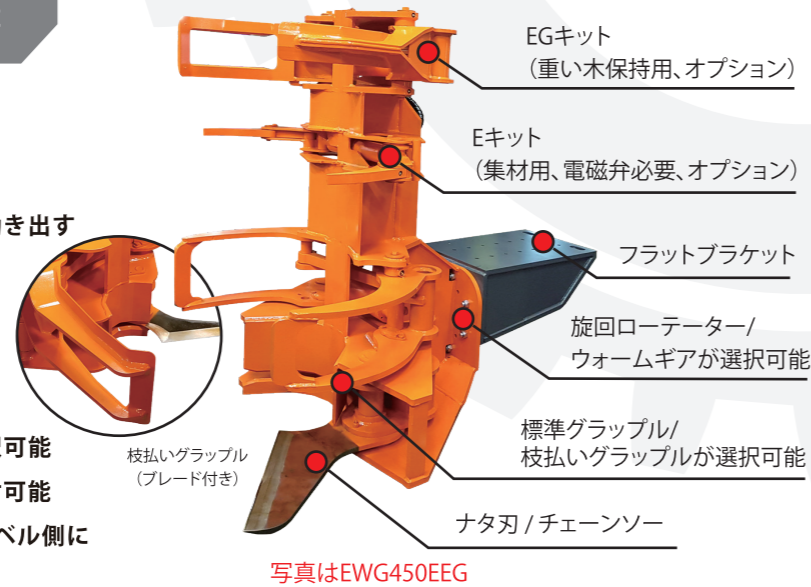


Felling Grapple



製品特徴 PRODUCT FEATURE

- 1系統往復配管（2本配管）で使用可能
- 型式により枝払いグラップルが選択可能
- 切断切替バルブにより、グラップルが物を掴み、その状態でさらにペダルを踏み続けるとナタ刃が動き出す
- 切断切替バルブをOFFにすると、ナタ刃を収納した状態でグラップルのみ使うことが可能（切断切替バルブはEWG110以外標準装備）
- ナタ刃はスウェーデン鋼で切れ味が良く、長持ち
- ナタ刃とチェーンソー（ドレン配管が必要）2種類選択可能
- ショベルカー、ホイールローダー、ユニック車に取付可能
- Eキットはワイヤレスキットで装着する場合、ショベル側に つなぐ電気ケーブルの配線が不要



オープン

ペダルを踏むと、グラップルが開く



グラップルが最大に開き、さらに油を流すと、ナタ刃が開き始める



ナタ刃が最大まで開いたら、ここから掴みと切断作業が可能



クローズ

ペダルを逆に踏むと、グラップルが先に閉じる



グラップルが木を掴み、圧力が発生したらナタ刃が閉じ始める



そのままペダルを踏み続けると、木など処理物が切断される



固定ブラケット



旋回ブラケット



オプションパーツ



クレーン付きの車に装着できるモデル (CWGシリーズ)



ナタ刃タイプ



CWG160
CWG180
CWG230
CWG300

チェーンソータイプ



チェーンソー、
ナタ刃共有タイプ



全シリーズに
オプションで
旋回ローテーター
を装着可能



PRODUCT SPECIFICATIONS 仕様諸元

型式	適合機 ton	最大切断径 mm	フォーク開口幅 mm	油圧 MPa	油量 L/min	枝払い用 グラップル	切断刃 種類	ブラケットタイプ	切断切替バルブ OFF/ON	固定式重量 kg	旋回式重量 kg
EWG110	1 - 3	120	580	18	10 - 20	なし	ナタ刃	固定	なし	70	なし
EWG160	3 - 5	180	840	17 - 19	35 - 60	なし	ナタ刃	固定 / 旋回	あり	200	280
EWG180	5 - 8	200	775	18 - 22	35 - 60	標準装備	ナタ刃	固定 / 旋回	あり	240	320
EWG230	6 - 12	250	775	19 - 24	40 - 80	標準装備	ナタ刃	固定 / 旋回	あり	270	370
EWG300	10 - 15	300	775	20 - 25	60 - 100	標準装備	ナタ刃	固定 / 旋回	あり	330	500
EWG450	10 - 20	450	850	25 - 25	100 - 150	標準装備	ナタ刃	固定 / 旋回	あり	550	720
EWG400S	8 - 20	400	850	20 - 25	60 - 100	なし	チェーンソー	固定 / 旋回	なし	315	445
EWG400Combi	10 - 20	400	775	20 - 25	60 - 100	なし	チェーンソー・ナタ刃	固定 / 旋回	ナタ刃のみ	350	480
EWG500S	10 - 25	500	1,480	20 - 25	80 - 100	なし	チェーンソー	固定 / 旋回	なし	870	1,030
EWG650S	10 - 25	650	1,480	25 - 28	140 - 220	なし	チェーンソー	固定 / 旋回	なし	870	1,030

※ 重量はブラケット部分含まず
※ この仕様は予告なく変更することがあります。

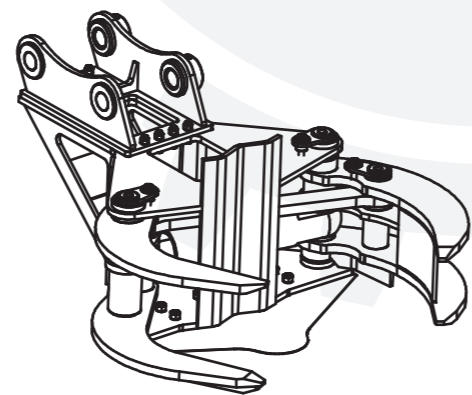
■ グリップカッター

[立木切断機]



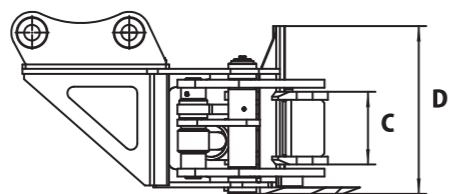
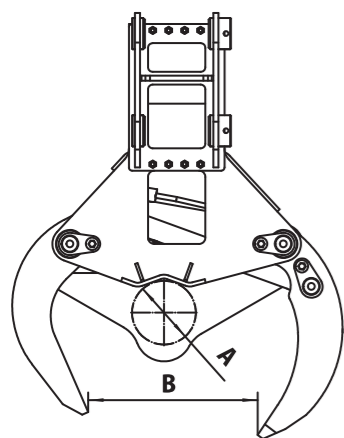
T-Grip Cutter

- ▶ 木の伐採や枝の切り落とし作業が安全で簡単に!
- ▶ 切断から積み込みまでこの1台で完了します。
- ▶ ミニショベル1台で竹伐採も簡単! 1度の切断で竹をまとめてカットできます。



製品特徴 PRODUCT FEATURE

- 1系統往復配管 (2本配管) で使用、ドレン配管や電気配線が不要
- 刃物は交換式ボルト脱着型
- 木の倒れ防止用保持板付き
- 立木を切断しそのまま移動
- 倒れた木も切断可能
- 集草・運搬作業も可能



PRODUCT SPECIFICATIONS 仕様諸元

型式	適合機 ton	最大切断径(A) mm	フォーク開口幅(B) mm	フォーク高さ(C) mm	当て板の高さ(D) mm	油圧 MPa	重量 kg
GC30	2 - 5	Φ100	560	180	440	25	220
GC60	4 - 8	Φ150	600	220	530	25 - 28	340
GC120	10 - 16	Φ200	820	320	780	28 - 32	895
GC200	18 - 23	Φ300	950	400	850	28 - 32	1,300

※ この仕様は予告なく変更することがあります。

■ シン・グリップカット

[アシスト付きグリップカッター]

New Grip Cutter

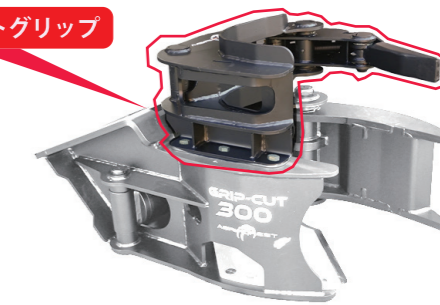
- 立木を切断と同時に掴むため、安全に切り倒せます。
- 刃物はボルト交換式
- 2本配管で使用できます



アシストグリップ!!
作業効率が大幅アップ!!
(オプション)



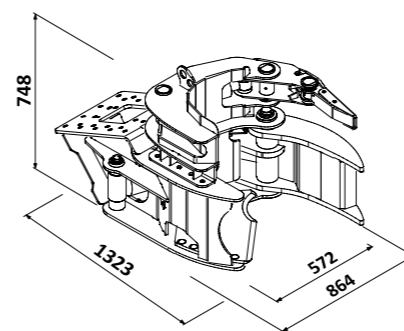
アシストグリップ



- ◆ 細い木や竹を少量の切断でもしっかりグリップ! 倒木を防止できます
- ◆ 切断した木を保持しながら別の木を切断できるので、複数の木を連続切断が可能です。一本ずつ置く必要がないので、大幅に作業スピードが上がります。
- ◆ アシストグリップ (AC) を取り付ける場合は、2本配管+電磁弁仕様か4本配管が必要です。

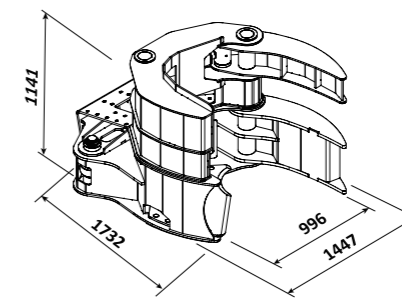
SGC120AC

(アシストグリップ、連続カット用)



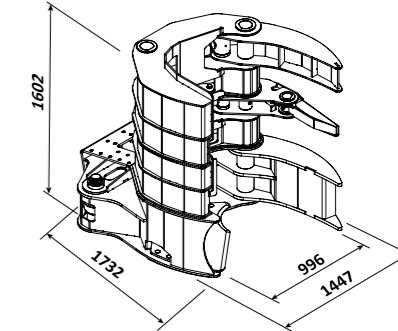
SGC200LG

(同時に動くグラブ、補助掴み用)



SGC200ACLG

(アシストグリップ、補助用グラブ両方装着)



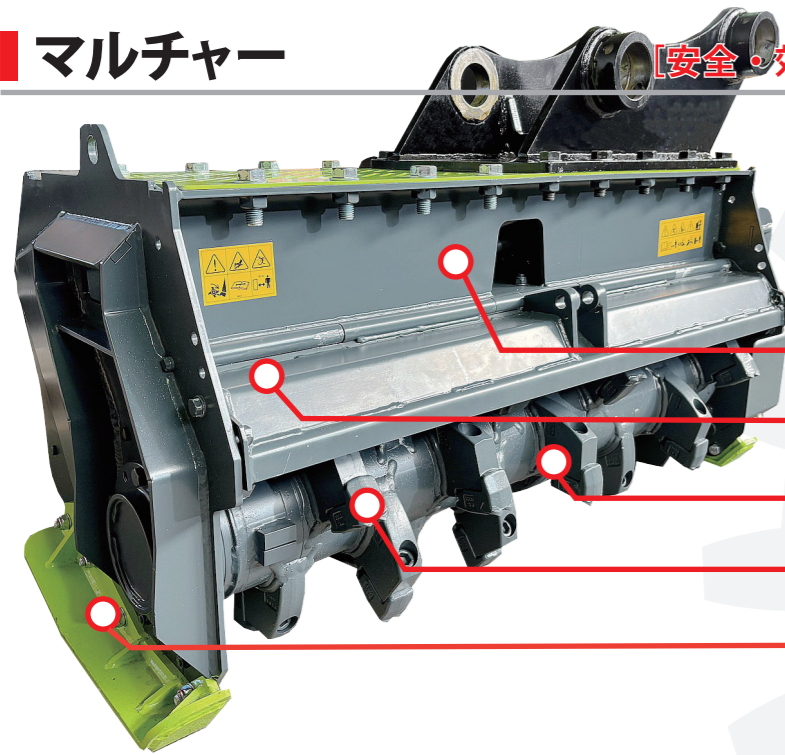
型式	適合機 ton	最大切断径 mm	フォーク開口幅 mm	フォーク高さ mm	油圧 MPa	集材 グラブ	補助 グラブ	重量 kg
SGC30	2 - 5	Φ150	500	400	20	なし	なし	120
SGC70	3 - 8	Φ200	650	520	25	なし	なし	250
SGC120	6 - 15	Φ300	854	510	28	なし	なし	450
SGC120AC	6 - 15	Φ300	854	750	28	あり	なし	570
SGC200	16 - 22	Φ420	996	620	32	なし	なし	1,040
SGC200AC	16 - 22	Φ420	996	1,040	32	あり	なし	1,380
SGC200LG	16 - 22	Φ420	996	1,140	32	なし	あり	1,460
SGC200ACLG	16 - 22	Φ420	996	1,600	32	あり	あり	1,800

※ この仕様は予告なく変更することがあります。

マルチャー

[安全・効率的に・木や竹の伐採と草刈り作業]

Mulcher



可変容量モーター

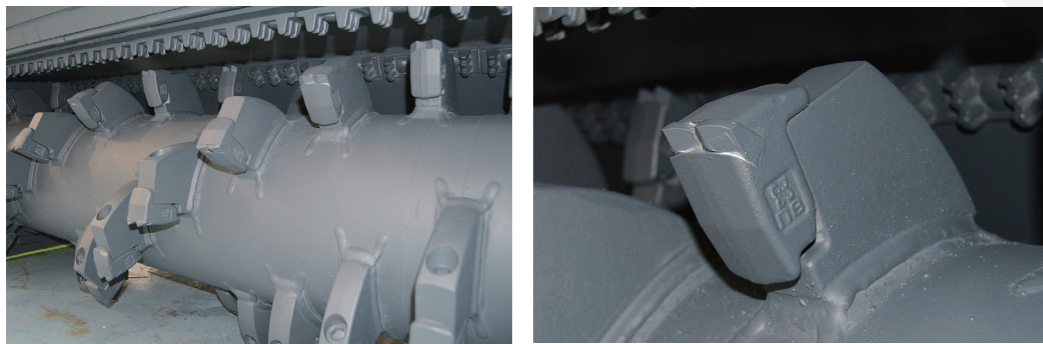
マニュアル式飛散防止カバー

裏側交換式カウンターブレード

タングステンカーバイド刃

交換式足カバー

消耗パーツ



タングステンカーバイド

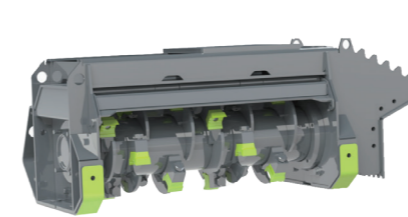
刃物の先端にタングステンカーバイド製の超硬ビットがついているため、耐久性が大幅にアップします

製品特徴

- マニュアル式のフロントカバーを開けると、ローターがフレームから飛び出す為、立木を横から削ることができ、作業ははるかに効率的かつ迅速になります
- フロントカバーを下げると飛散防止になります
- リアガードがあるためオペから見て右側への飛散を防止します
- 本体はスウェーデン鋼を使用しており、丈夫な作りです
- タングステンカーバイド製の超硬ビットが付いている為、力強く刈ることができます
- ミニクラスはカンナ刃を使用している為鋭く刈れます
- ミニクラスはドレン配管が不要です

製品用途・導入メリット

- 木・根・竹・切り株の破碎
- 林道開設作業や、メガソーラー発電パネルの敷設作業に最適
- 1台3役、現場コストの大幅削減が可能
- 河川整備、スキー場とゴルフ場のメンテナンスなど幅広く活躍
- 切断した木の搬出コストが不要になる



KXJ-80



KXS-F100



KXM-F120

仕様

型式	適合ショベル Ton	刈り幅 mm	油量 L/min	油圧 Mpa	最大切断径(Φ) mm	刃物 個数	ベルト数 本	全幅 mm	奥行 mm	全高 mm	重量 kg
KXJ-60	3 - 5	600	40	21	80	12	0	1,050	525	470	230
KXJ-80	5 - 7	800	40	21	80	16	0	1,250	525	470	260
KMG-R70	5 - 7	700	70 - 90	22	120	16	4	960	600	765	332
KXS-F100	7 - 9	1,000	85 - 110	25	140	18	4	1,350	860	650	505
KXP-F120	10 - 15	1,200	85 - 110	28	150	21	4	1,550	860	650	745
KXM-F120	20 - 25	1,200	135	30	250	24	5	1,550	995	1,040	982

※ この仕様は予告なく変更することがあります。

※ 重量はブラケット部分含まず

■ 強力草刈り機 ローリングサンダー

草刈り機なのにマルチャーのような力強さを兼ね備えた最強モデルが登場!!

草刈り刃が360度回転するハイパワー草刈リアタッチメント

※RT20・RT30・RT50の刃物は、360度回転しません

こんな方におすすめです!

- 草刈リアタッチメントの購入を検討しているが、草以外も破碎してみたい
- マルチャーを買い手が予算的に手が届かない



製品特徴 PRODUCT FEATURE

- 重さのある刃物が揺動することで刈る力を増すことができ、茂みや小さな木などをスムーズに刈ることができます
- ローターがフレームから飛び出ている為、立木を横から削ることができ、作業がはるかに効率的かつ迅速になります
- 飛散防止用カバーはマニュアル式
- RT20・RT30・RT50はブレーカー配管が必要です(ドレン配管不要)
RTN70・RTN80・RTN120・RTN200は2本配管(往復配管)+ドレン配管が必要です
- 360度揺動する刃物が硬いものに当たっても衝撃をかわしてくれるので、ローターの回転数が落ちずに作業を継続できます

型式	適合ショベル Ton	刈り幅 mm	最大切断径 mm	必要油量 L/min	必要油圧 Mpa	刃物タイプ	刃物数 個	全幅 mm	重量 kg
RT20	2 - 3	600	20	35	20	揺動刃物	9	870	158
RT30	3 - 4	800	20	35	20	揺動刃物	12	1,070	185
RT50	3.5 - 5.5	800	40	45	20	揺動刃物	12	990	250
RTN70	7 - 9	900	120	80 - 100	22	360度揺動刃物	16	1,166	365
RTN80	7 - 9	1,000	150	85 - 110	25	360度揺動刃物	16	1,300	510
RTN120	10 - 12	1,200	150	85 - 110	28	360度揺動刃物	27	1,750	815
RTN200	15 - 20	1,400	250	135	30	360度揺動刃物	30	1,750	1086

※ この仕様は予告なく変更することがあります。
※ 重量はブラケット部分含まず

Rolling Thunder



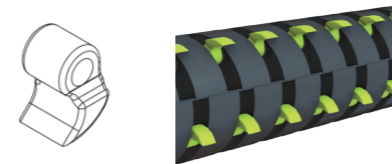
揺動刃物 (RT20, RT30, RT50)



360度揺動刃物 (RTN70)



360度揺動刃物 (RTN80, RTN120, RTN200)

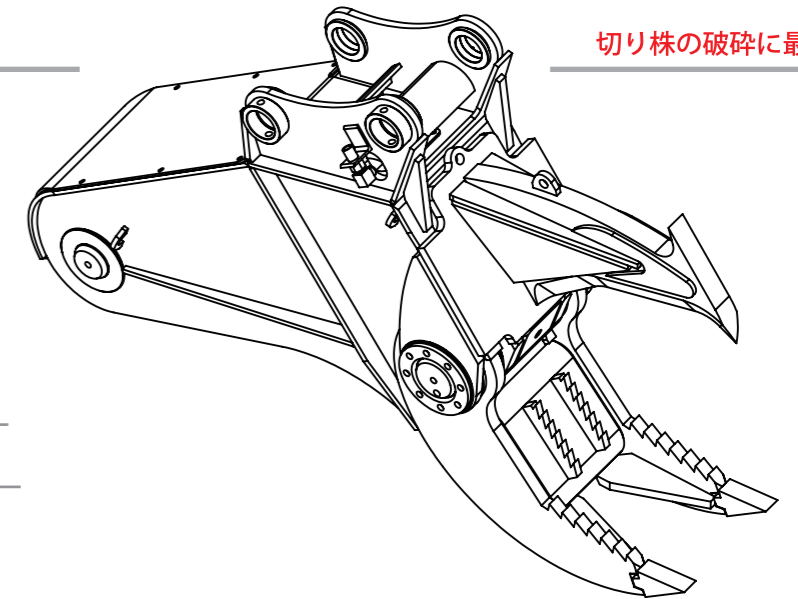


PRODUCT SPECIFICATIONS 仕様諸元

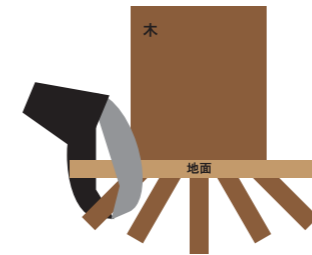
■ スタンプカッター

切り株の破碎に最適

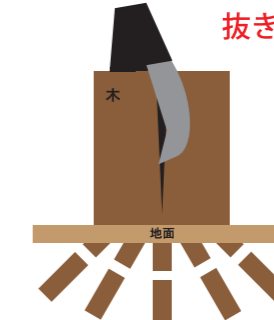
- ◀ 刃物にはスウェーデン鋼HARDOX材使用
- ◀ 破碎刃はリッパーとして使用可能
- ◀ 先端破碎力は最大60トン
- ◀ 強力シリンダーにより超強力で根株を破碎
- ◀ 大きい開口幅、大きい根っこも根切処理可能
- ◀ 木造解体現場でフォーク以上の力強さを発揮
- ◀ 効率的に伐根作業が可能
- ◀ 大規模な伐採現場で能力を発揮



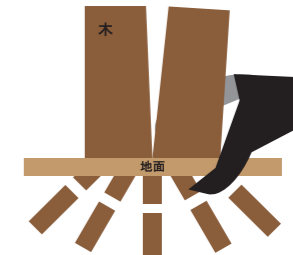
抜き終わった後の根っこや丸太も破碎できます



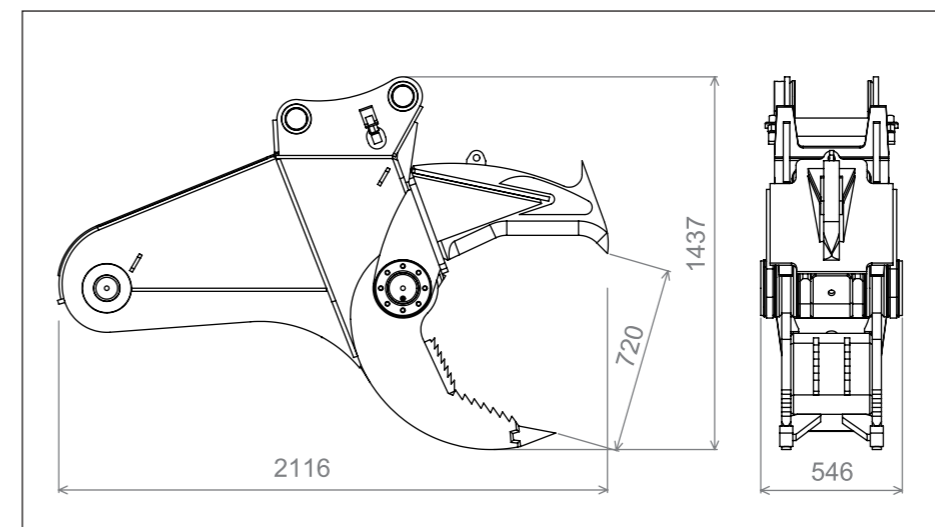
①根切り



②切り株を真ん中で割る



③割った切り株を半分ずつ取る



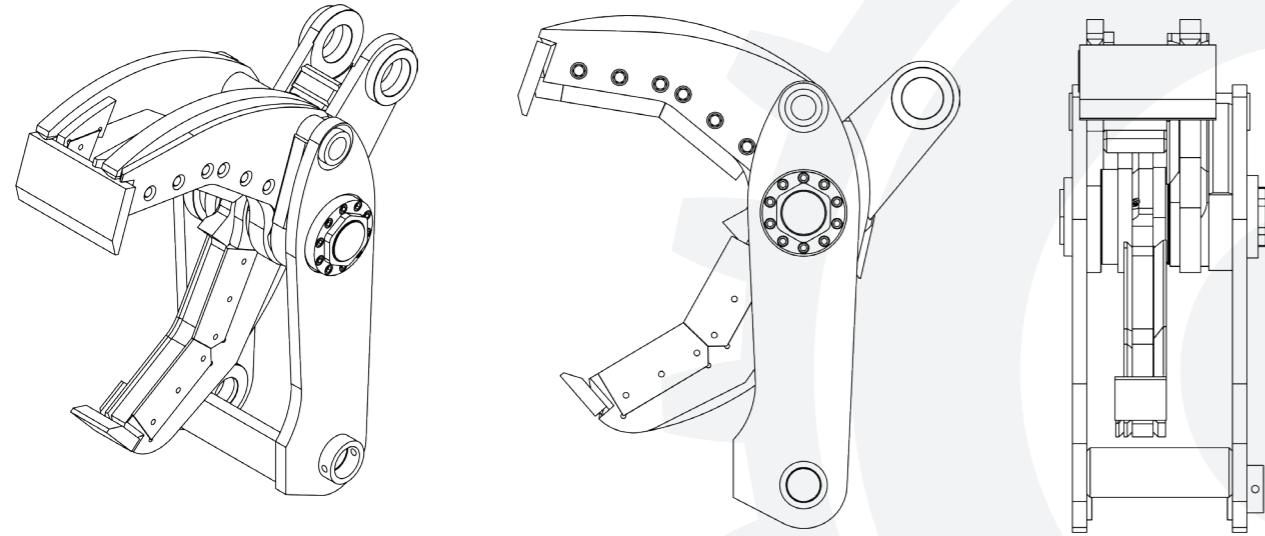
型式	適合ショベル Ton	長さ mm	幅 mm	高さ mm	開口幅 mm	切断力 Ton	油圧 Mpa	重量 kg
SC120	10 - 14	1,980	550	1,437	720	60	28 - 32	1,000

※ この仕様は予告なく変更することがあります。

ウッドカッター

[機械式・建築廃材、木、枝、根株の切断に]

Wood Cutter



製品特徴 PRODUCT FEATURE

- 刃物の切れ味が抜群
- バケットシリンダー直結なので作業スピードが早い
- 油圧ホースの接続は不要
- 建築廃材、竹、木、枝、根株の切断に
- 刃物はスウェーデン鋼使用
- 作業性重視の軽量仕様



PRODUCT SPECIFICATIONS 仕様諸元

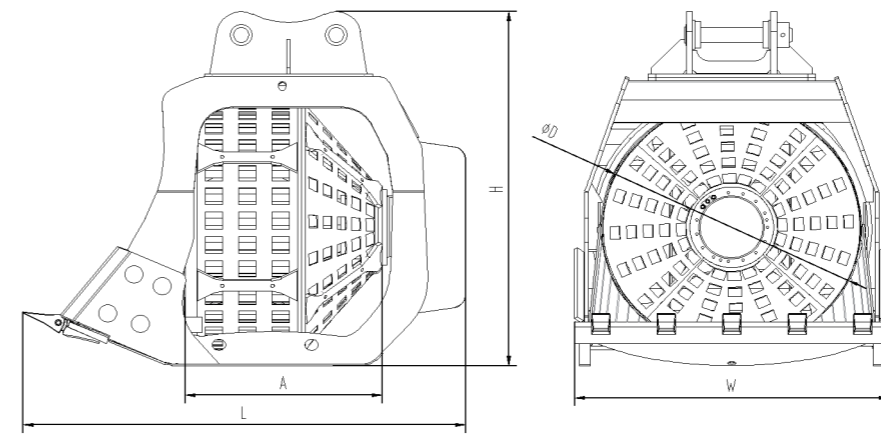
型式	適合ショベル ton	外形寸法 mm	最大開口幅 mm	刃物枚数 個	重量 kg
WC30	2.5 - 3.5	630 x 530 x 260	250	4	85
WC50	4 - 5.5	850 x 900 x 360	400	4	180
WC70	6 - 8	900 x 930 x 400	500	4	250
WC120	12 - 14	1,020 x 1,100 x 455	650	5	600
WC200	18 - 23	1,070 x 1,240 x 500	650	5	660

※ 最大開口幅は取付機種により異なることがあります。
 ※ この仕様は予告なく変更することがあります。

トロンメルバケット

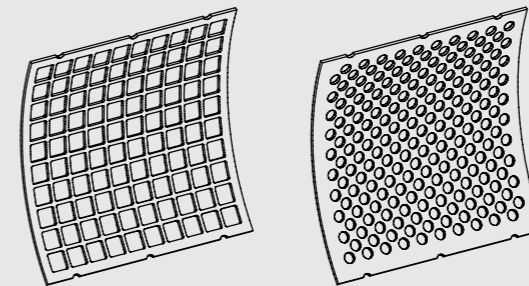
[櫛アタッチメントの定番商品]

Rotary Screening Bucket



製品特徴 PRODUCT FEATURE

- ブレーカー配管とドレン配管で使用
- 網はスウェーデン鋼製で耐久性抜群
- 重量も軽いのでバケット感覚で作業しやすい
- 底部分も網になっているので処理スピードが増します
- 軽量設計された強化フレームにより安全作業を実現
- メッシュのサイズと形状を自由に変更可能
- 水中使用タイプも取り揃えております



網サイズ
 四角タイプ: 20x20, 30x30, 40x40, 50x50 60x60, 70x70, 80x80
 丸穴タイプ: Φ20, Φ25, Φ30, Φ35 (網はスウェーデン鋼使用)



砂専用
 長方形なども特注で
 制作可能

PRODUCT SPECIFICATIONS 仕様諸元

型式	適合機 ton	ふるい径(D) mm	ふるい長さ(A) mm	全長(L) mm	全幅(W) mm	全高(H) mm	油圧 MPa	油量 L/min	重量 kg
TRM15	1 - 2.5	500	500	1,034	580	740	12	20	150
TRM30	3 - 5	590	540	1,150	590	920	12	20	260
TRM70	7 - 9	700	715	1,405	860	1,150	15	45	680
TRM120	12 - 16	1,000	740	1,750	1,215	1,410	21	100	965
TRM200	18 - 25	1,420	1,000	2,025	1,590	1,860	22	100	1,750

※ この仕様は予告なく変更することがあります。

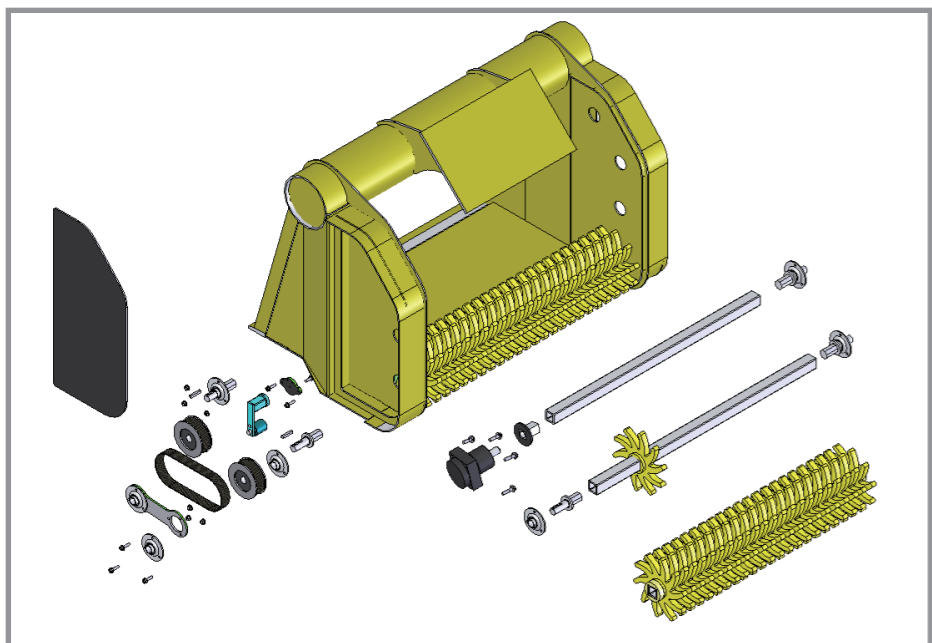
ギルスタースクリーン

(即時償却対象品)

Gyru-Star Screening Bucket

[解体ガラの精密ふるいに最適]

▶ 10mm・20mmアンダーの小さな選別が可能!



■ ウレタン製のスターは弾力性があり、処理物はバケット中で回転しながら跳ねるので、大きなものと細かいものを効率的かつ効果的に選別できます。



- 軽量化かつ頑丈なバケット構造
- スクリーンの部品交換が簡単
- ベルト部は自動テンション調整機能付き
- ショベルカー、ホイールローダーなど取付可能
- 特別なベアリングにより耐久性が高い

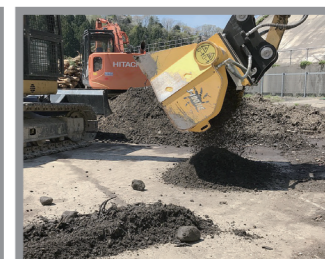
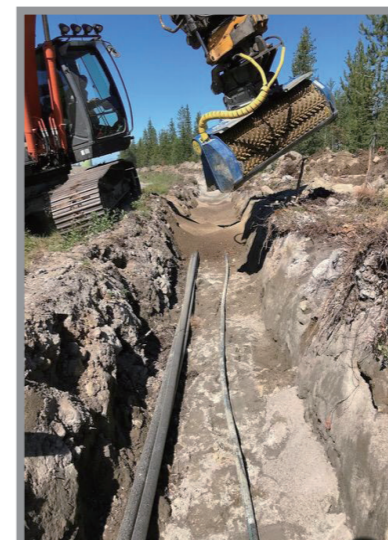
製品特徴 PRODUCT FEATURE

- ドレン配管不要で取付取外しが容易
- 作業音が非常に小さいため環境に配慮
- 振動が小さく体への負担が少ないため快適な作業が可能
- スクリーン部はウレタン製のため本体が軽量で操作性に優れる
- 軽量ながらもバケット容量が大きく作業効率が高い
- 大きな物と細かい物を効率的かつ効果的に選別
- 液状の対象物や水分を含んだ泥や液体も選別可能、攪拌作業も可能
- 自動テンション調整ベルト使用によりメンテナンス時間のロスが少ない
- グリス不要なので日々のメンテナンス時間が短縮
- グリス不要設計によりギアボックス内部が常にクリーンなため交換作業が容易



製品用途 PRODUCT APPLICATION

- ▶ 混ガラ
- ▶ 石、岩
- ▶ 建築、解体廃材
- ▶ 土壁
- ▶ 混合廃棄物
- ▶ 産廃物
- ▶ 産業汚泥
- ▶ 木材チップ
- ▶ 草や根株
- ▶ 根ごと土の分離
- ▶ 枝木
- ▶ 園芸用土
- ▶ 畑の土や田んぼの泥
- ▶ 再生土の攪拌
- ▶ 畑や田んぼの攪拌



PRODUCT SPECIFICATIONS 仕様諸元

型式	適合ショベル ton	バケット容量 m ³	シャフト数	スター数	排出口サイズ mm	重量 kg
GS2-50	1 - 3	0.06	2	25	480 x 300	155
GS3-60	2 - 5	0.13	3	42	560 x 430	240
GS3-80	4 - 8	0.18	3	57	800 x 430	290
GS3-100	4 - 8	0.23	3	72	1,000 x 430	360
GS3-120	6 - 13	0.26	3	87	1,200 x 430	405
GS4-100	6 - 13	0.35	4	98	1,000 x 615	560
GS4-120	10 - 23	0.42	4	118	1,200 x 615	600
GS4-150	10 - 23	0.60	4	150	1,500 x 615	860
GS6-150	10 - 23	1.20	6	225	1,500 x 1,030	1,360

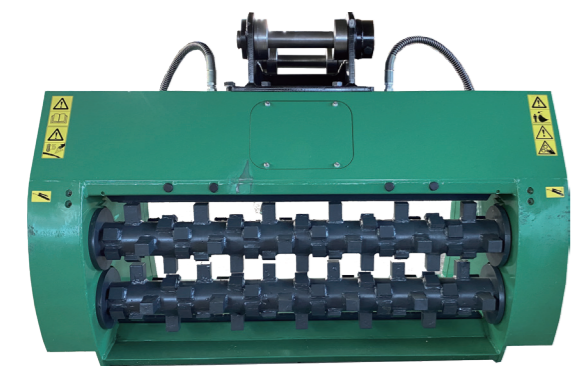
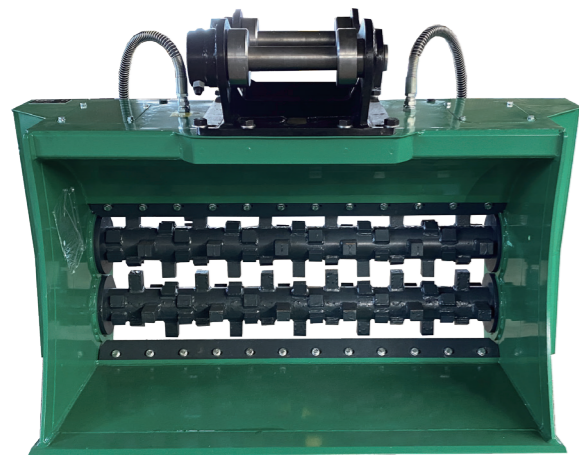
※ 排出サイズは10mm仕様か20mm仕様の2種からお選び下さい。
 ※ 取付ブラケットはご使用のショベルサイズに合わせて用意致します。
 ※ この仕様は予告なく変更することがあります。

コブラスクリーン

(即時償却対象品)

[解体、リサイクル、土木、造園などに活躍]

Cobra Screening Bucket



製品特徴 PRODUCT FEATURE

- 往復配管(2本配管)で使用、ドレン配管や電気配線が不要
- ローター交換により、10mmアンダーから65mmアンダーまで対応
- 造園、下水道、解体、リサイクルなど様々な現場で使用可能
- 鉄、コンクリート、石、木屑、雑草など混在しても使用可能
- 固まってしまった土の塊も破碎しながらスクリーニング
- 大型ショベルまで対応可能



材質：表層土
 密度：1.9tn/m³ 処理量：～120m³/h
 型式：CBR4-120 シャフト：SN20 (Sシャフト 20mmアンダー)
 メリット：石、枝、雑草など含んだ表層土から、土だけを選別し再利用率が可能です。



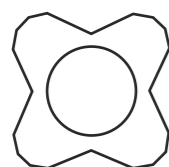
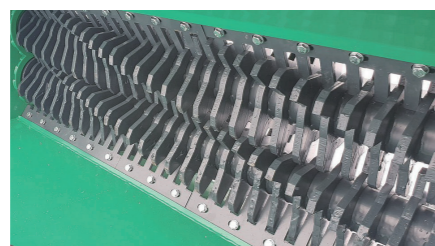
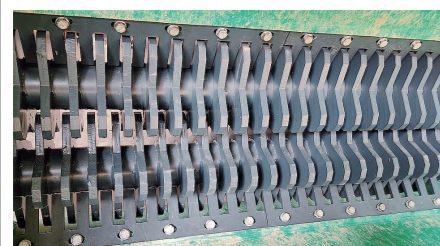
材質：建築残土
 密度：1.9tn/m³ 処理量：50 - 60m³/h
 型式：CBR4-120 シャフト：SX25 (Sシャフト 25mmアンダー)
 メリット：混ガラと残土の分離が可能、混ガラの減容ができます。



材質：凍土
 密度：1.8tn/m³ 処理量：40m³/h
 型式：CBR3-150 シャフト：CX20 (Cシャフト 20mmアンダー)
 メリット：凍った土を碎きながらスクリーニング処理するので、処理前の土を屋外に保管可能。

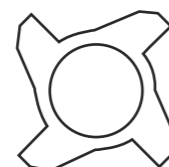


スクリーニングブレードタイプ一覧



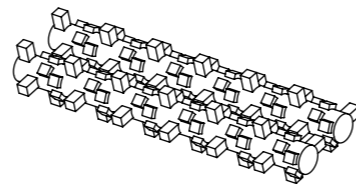
Sタイプ

スクリーニングのみ



Cタイプ

柔らかい物の破碎
スクリーニング



Xタイプ

柔らかい物の破碎
スクリーニング
攪拌

PRODUCT SPECIFICATIONS 仕様諸元

型式	適合ショベル ton	バケット容量 m ³	必要油量 L/min	シャフト数	外形寸法 (LxWxH) mm	重量 kg
CBR2-60	3 - 4.5	0.2	30 - 45	2	850 x 770 x 830	260
CBR2-90	5 - 7	0.4	30 - 45	2	1,150 x 770 x 830	340
CBR2-120	7 - 9	0.5	45 - 80	2	1,500 x 770 x 830	500
CBR2-150	9 - 12	0.8	45 - 80	2	1,750 x 770 x 830	580
CBR3-90	10 - 15	0.7	45 - 80	3	1,270 x 1,165 x 1,210	850
CBR3-120	12 - 18	0.9	45 - 80	3	1,570 x 1,165 x 1,210	950
CBR3-150	14 - 22	1.1	60 - 90	3	1,870 x 1,165 x 1,210	1,140
CBR3-180	16 - 24	1.3	60 - 90	3	2,170 x 1,165 x 1,210	1,320
CBR4-120	22 - 35	1.9	95 - 140	4	1,710 x 1,890 x 1,800	1,870
CBR4-180	30 - 45	3.0	95 - 140	4	2,310 x 1,890 x 1,800	2,440
CBR4-240	40 - 50	4.1	110 - 170	4	2,910 x 1,890 x 1,800	3,030

※ ローターの交換により10mm～65mmまで選択スクリーニング可能
 ※ 取付ブラケットはご使用のショベルサイズに合わせて用意致します。
 ※ この仕様は予告なく変更することがあります。

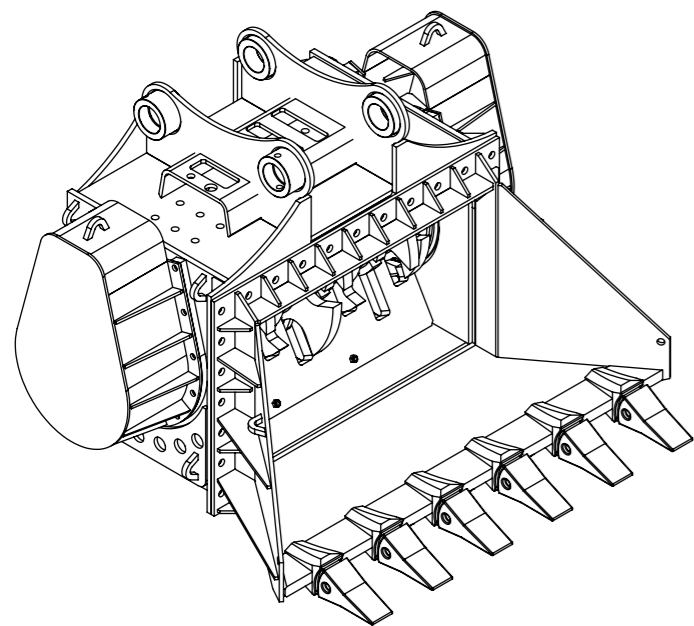
型式	排出サイズ			
	ブレード厚み10mm	ブレード厚み16mm	ブレード厚み25mm	Xタイプ
CBR2-60	10mm, 20mm, 30mm			50mm, 75mm
CBR2	10mm, 20mm, 30mm, 40mm	15mm, 25mm, 35mm		50mm, 75mm, 100mm
CBR3	10mm, 20mm, 30mm, 40mm	15mm, 25mm, 35mm		50mm, 75mm, 100mm
CBR4	10mm, 20mm, 30mm, 40mm	15mm, 25mm, 35mm	65mm	50mm, 75mm, 100mm

TMクラッシャー

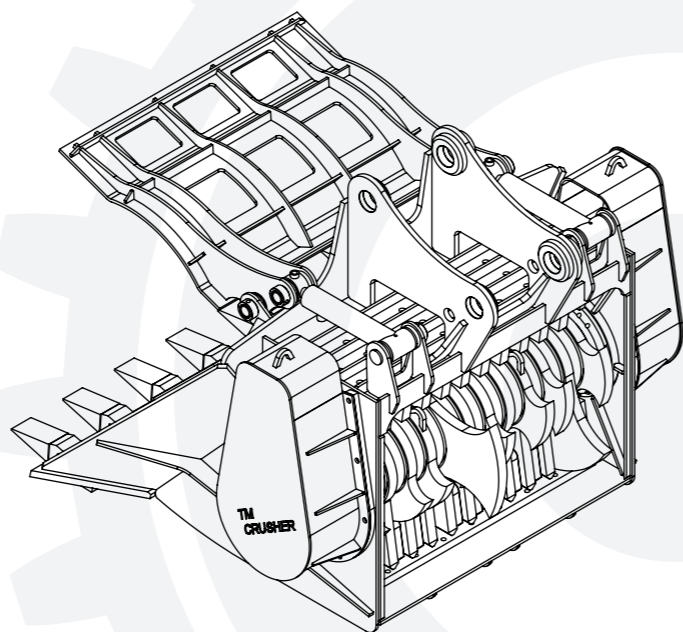
(即時償却対象品)

[金属や、固い岩以外のあらゆる物を破碎]

TM Crusher



TMC200(フタ無し)



TMC250(フタ付き)

製品特徴 PRODUCT FEATURE

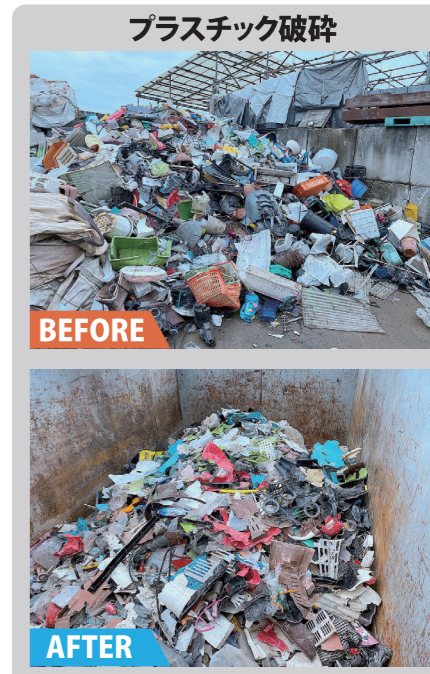
- 対象物に土(粘度のある土)が混じっても破碎可能
- 正転・逆転ができる為、詰まってもすぐに復帰でき連続運転が可能
- 固定式の破碎機と比べ移動式の為どこでも破碎が可能
- コンガラ・ミンチガラ・廃プラ・建築廃材、木または竹の根・瓦・畳・サイディングボードなど全部破碎可能



仕様諸元 PRODUCT SPECIFICATIONS

型式	適合ショベル ton	外形寸法 mm	破碎部幅 mm	フタ (飛散防止)	必要油量 L/min	油圧 Mpa	重量(フタ無) kg	重量(フタ付) kg
TMC120	12 - 15	1,660 x 1,110 x 1,080	1,080	オプション	~420	28 - 32	1,500	1,700
TMC200	20 - 25	1,700 x 1,460 x 1,300	1,080	オプション	~420	28 - 32	1,900	2,100
TMC250	20 - 35	1,900 x 1,730 x 1,450	1,230	オプション	~420	28 - 32	2,300	2,500

※ この仕様は予告なく変更することがあります。



TMシュレッダー

TM Shredder



製品特徴 PRODUCT FEATURE

- ゴミを細断処理できるアタッチメント
減容作業の効率化
50mm以下へ効率よく細断します
- 対象物：
廃プラやビニールなど軟質系プラスチック、
絨毯やマットなど布製品、フレコンバック、
草や笹や細い枝、ロープや漁網
(石や金属は取り除く必要あり)
- 刃物サイズ:40mm~100mmで選択可能
- プッシャーフタ付
- 5本配管機で使用

対象物の破碎例

漁網



フレコンバッグ&ビニール



ロープ



PRODUCT SPECIFICATIONS 仕様諸元

型式	適合ショベル ton	外形寸法 mm	開口部 mm	重量 kg
TMS70	6 - 8	1,400 x 900 x 1,000	900 x 700	1,000
TMS120	12 - 14	1,750 x 1,000 x 1,300	1,150 x 800	1,700
TMS200	18 - 23	1,750 x 1,200 x 1,400	1,150 x 950	2,200
TMS300	25 - 35	2,000 x 1,400 x 1,700	1,400 x 1,200	3,000

※ この仕様は予告なく変更することがあります。

ロデオバケット



ロデオバケット

国土交通省 新技術情報提供システム
NETIS
登録番号:KT-140063A
特許取得 特許第5576970号
国際特許出願中

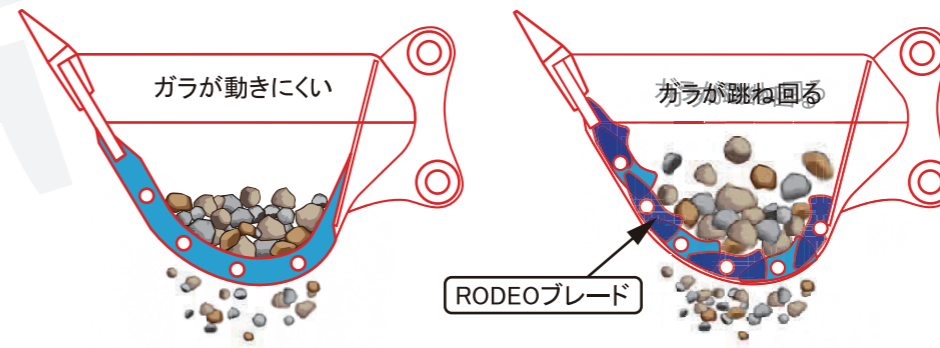


従来型スケルトンバケット

バケットの振動がガラに伝わりやすく、ふるい分けに時間がかかる

RODEOバケット

独自デザインのブレード機能により、ガラがバケット内を跳ね回り、ふるい分け時間を大幅に短縮(当社比)



- ふるい分け技術に次世代革命をおこす
”RODEOブレード”を搭載!!!
- 独自開発の”RODEOブレード”により従来型よりも短時間でふるい分けが可能!!!

従来のスケルトン作業では困難だった水分を含んだ土や、粘土の篩い分けに効果的です。

型式	適合機 ton	網サイズ mm	バケット幅 mm
R010A	2 - 3	80×80	600
R020B	4 - 5	80×80	760
R025C	6 - 8	100×100	870
R045C	10 - 13	100×150	1,120
R045C	10 - 13	100×100	1,120
R070B	19 - 23	100×140	1,200
R070C	19 - 23	100×150	1,270
R070C	19 - 23	100×100	1,270
R120C	28 - 35	100×150	1,480
R120C	28 - 35	100×100	1,480

※ この仕様は予告なく変更することがあります。

(ビニール・廃プラスチック・ゴムタイヤなど)

MASTICO [マスティコ] : (イタリア語) 噛む・かみ砕く

中間処理施設に運び込まれる産業廃棄物。中でも廃プラスチックは大きさも種類も様々です。マスティコは速やかな処理と確かなコストダウンを約束します！



*20 t クラス

MASTICO 009B

全長	2320 mm	最大開口幅	693 mm
機体重量	1350 kg	使用圧力	320 kg/cm
破砕力	根元部 111 t	中央部 45 t	先端部 26 t
適応ショベル	20 t クラス		
共用配管仕様	2 ポンプ合流対応		



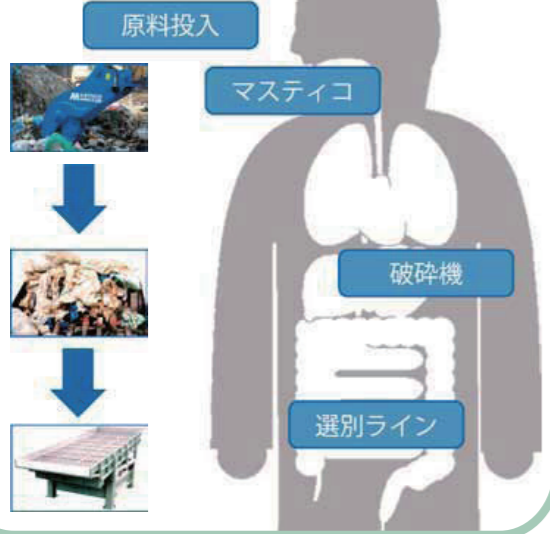
*10~12 t クラス

MASTICO 020

全長	1980 mm	最大開口幅	500 mm
機体重量	800 kg	使用圧力	300 kg/cm
破砕力	根元部 102 t	中央部 38 t	先端部 21 t
適応ショベル	10~12 t クラス		
共用配管仕様	2 ポンプ合流対応		

リサイクルシステムと人間のカラダ

リサイクルシステムは人間のカラダのしくみにそっくりです。歯で噛み、胃や腸のはらきによって栄養分を取り出すことに似ています。まずマスティコでよく噛んで下さい。吸収良く、破砕機等設備にやさしく、流れが良くなります。



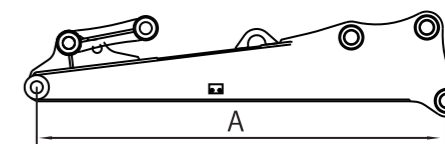
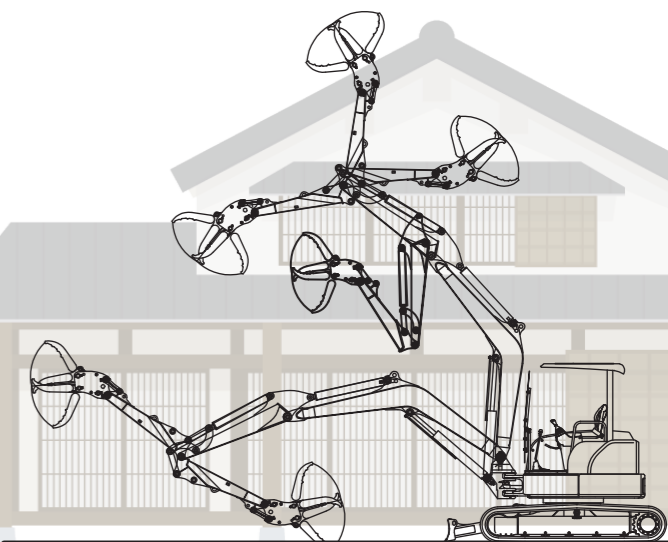
FINE TECHNOLOGY

TMアーム

[解体現場必須]



- シリンダーが無いので軽く操作性に優れる
 - より高くより遠い箇所への作業が可能
 - 危険な落下物から距離を取ることが可能
 - アームを上げられない天井の低い場所での作業が可能
 - 2種類のアーム取付位置により幅広い範囲の作業が可能
 - ショベルへ取り付けた状態で搬送姿勢が取れる
- ※ アタッチメントはショベルより1クラス小さいサイズに限る
例) TMA50 (5tショベル用TMアーム) は3tショベル用アタッチメントを取り付け
- ※ チルトフォークなど油圧アタッチメントの使用に限る
(機械式フォークは取付不可)

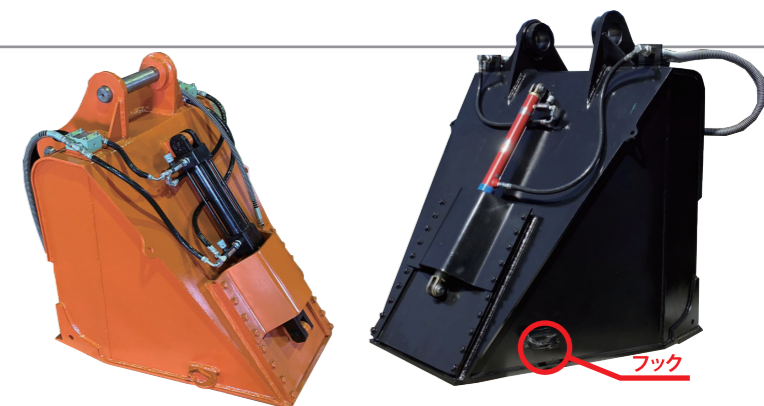


型式	適応ショベル Ton	取付アタッチメントサイズ ton	延長長さ (A) mm	重量 kg
TMA30	2.5 - 3.5	1.5 - 2.5	1,200	75
TMA50	4 - 5	2.5 - 3.5	1,300	90
TMA70	6 - 8	4 - 5	1,500	150

※ この仕様は予告なく変更することがあります。

生コンバケット

- 安全な生コン投入が可能
- 操縦席から投入口を開閉でき作業効率アップ
- 生コン車が入れない場所への投入が可能
- 骨材の投入などにも使用可能
- 従来型に比べ人員の削減が可能
- 投入口の開閉スピードが調整可能
- 投入口の側にフックを装備、フレコンバッグへの投入が容易
- カバーによりシリンダーロッドを保護 (KH30を除く)
- ミニショベル用もラインナップ
- 土のう製造も可能



全機種フック標準装備

PRODUCT SPECIFICATIONS 仕様諸元

型式	適応ショベル Ton	全幅 mm	全長 mm	投入口幅高 mm	容量 m3	排出口寸法 mm	重量 kg
KH30	2 - 3	600	840	474	0.1	250 x 150	135
KH50	4 - 5	700	665	572	0.22	330 x 250	220
KH70	6 - 8	850	943	630	0.3	300 x 300	330
KH120	10 - 13	1,000	1,010	710	0.4	400 x 300	460
KH200	18 - 23	1,100	1,000	800	0.6	400 x 300	620

※ この仕様は予告なく変更することがあります。

マットイーグル

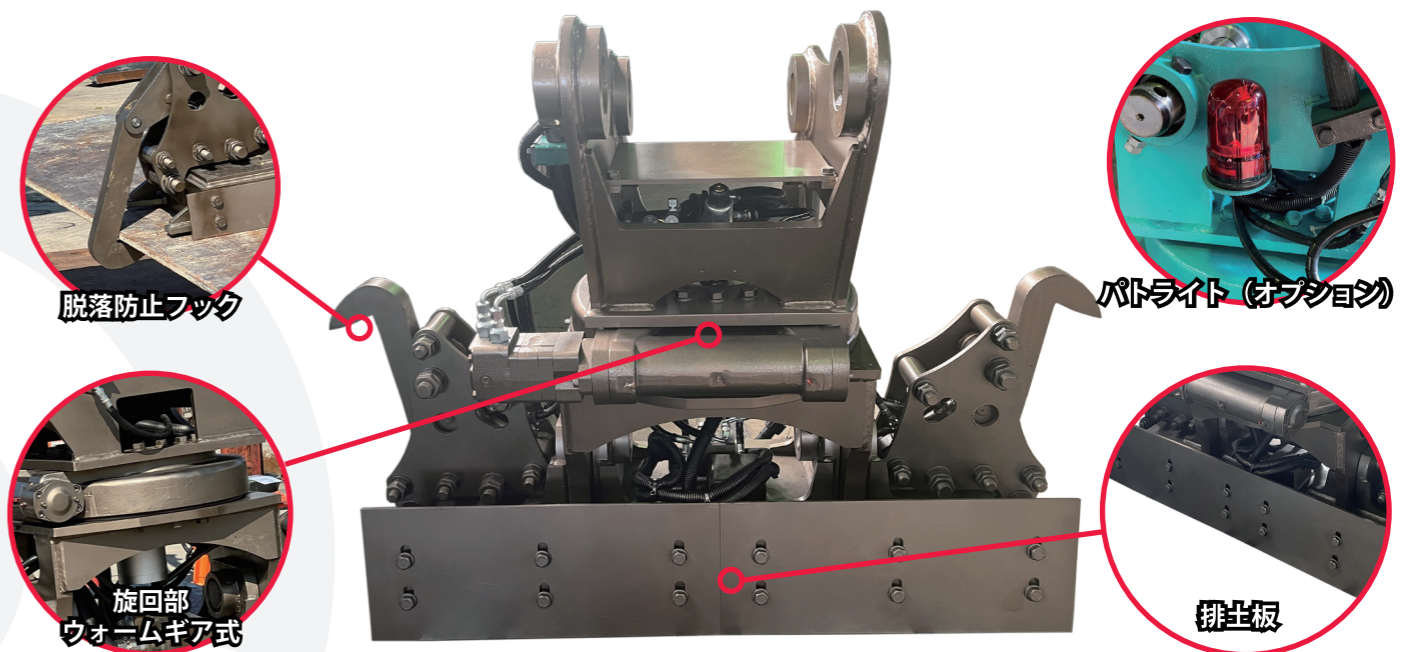
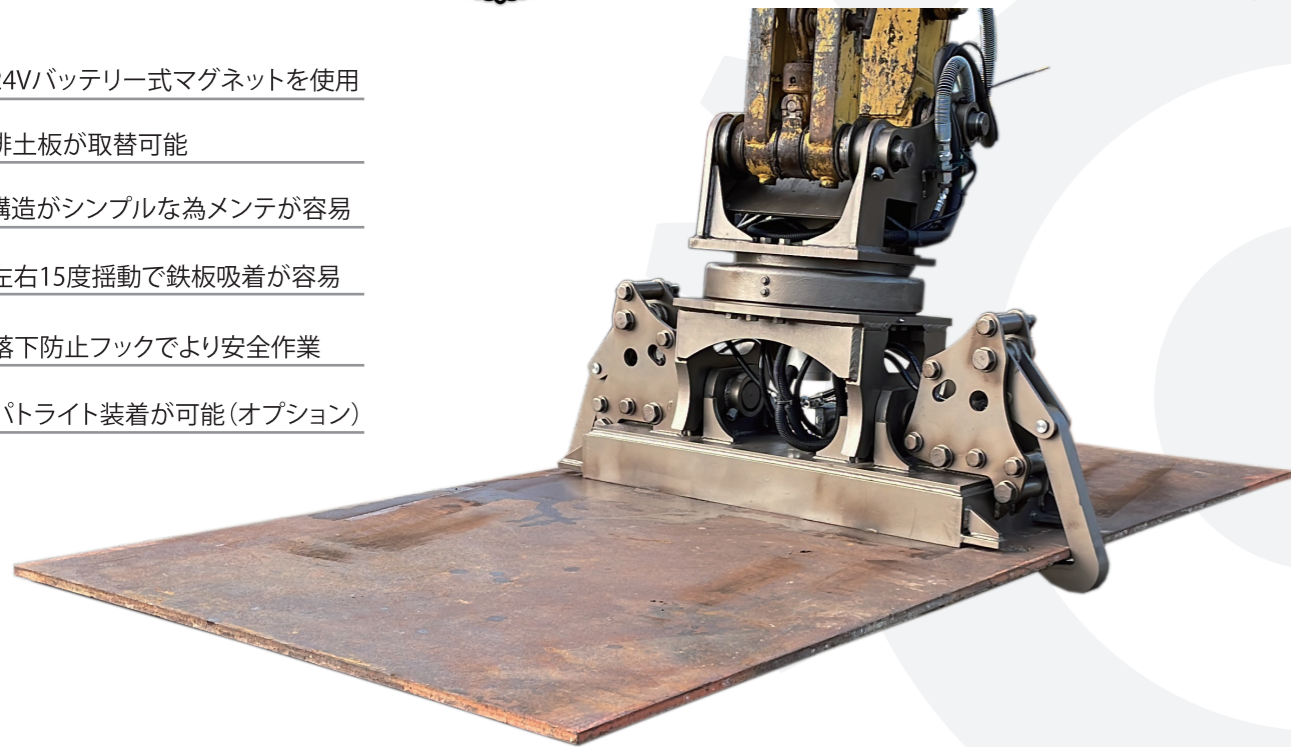
(即時償却対象品)



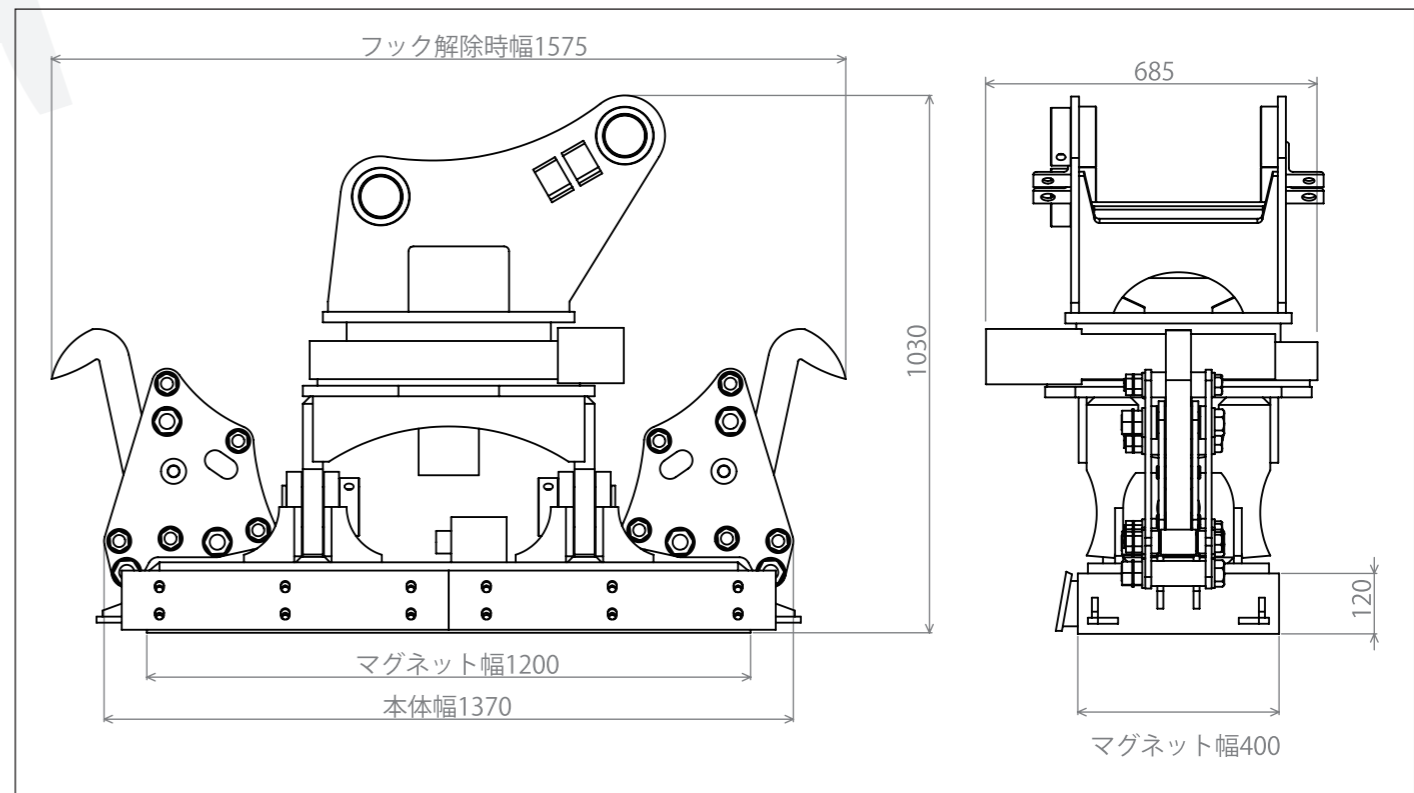
[敷鉄板移動・設置・積みみの決定版]

Mat Eagle

- ◀ 24Vバッテリー式マグネットを使用
- ◀ 排土板が取替可能
- ◀ 構造がシンプルな為メンテが容易
- ◀ 左右15度揺動で鉄板吸着が容易
- ◀ 落下防止フックでより安全作業
- ◀ パトライト装着が可能(オプション)



- 油圧ショベルのバッテリーに直接繋ぐ24V式強力マグネットを使用します。
(まれに敷鉄板2枚を吸着してしまう程強力)
- 鉄板2枚を吸着しても下の1枚だけを落とすことが可能です。
- 4本配管仕様 (2系統往復配管+マグネット用電気配線1本) と 2本配管仕様 (1系統往復配管+マグネット用電気配線1本+電磁弁用電気配線1本) 2種類から選択可能
- 旋回はウォームギア式で保持力が強く、微調整が簡単にできます。
- 重量は他社と比べて軽量化のため、作業が安定しており操作性も優れています。



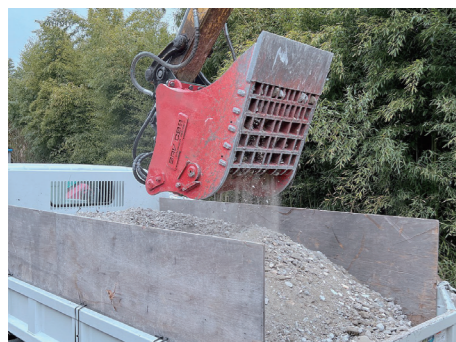
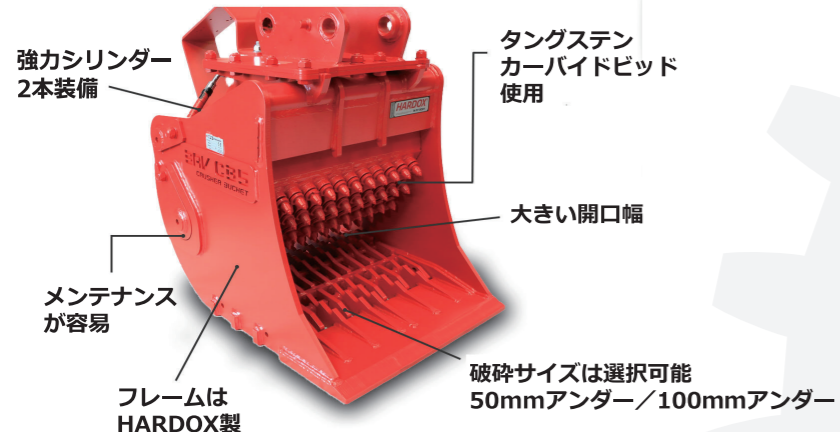
型式	適合ショベル ton	外形寸法 mm	油圧 Mpa	電圧 V	電流 A	消費電力 kW	重量 kg
MAT-E	12 - 23	1,575 x 685 x 1,030	21	24	48	1.2	900

ガラクラッシャー

[狭い現場で、コンクリート、レンガ、瓦の処理に最適]

(即時償却対象品)

BAV Crusher



製品特徴 PRODUCT FEATURE

- フレームはHARDOX製
- 刃物はタングステンカーバイドで長持ち、交換も簡単
- 自動切換バルブによる、ペダルを踏むだけで自動で繰り返し破碎
- 他の製品と比べ軽く作業性に優れる
- 狭い現場でガラ処理が可能
- 40mアンダーが破碎可能

PRODUCT SPECIFICATIONS 仕様諸元

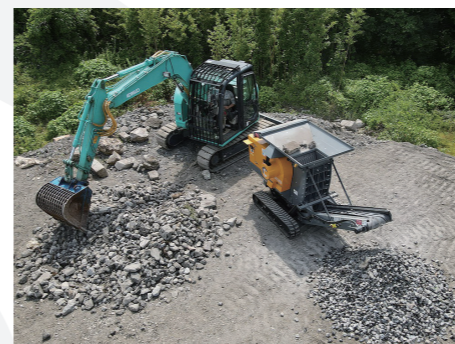
型式	適合ショベル Ton	開口サイズ mm	破碎サイズ mm	質量 kg	シリンダー 個数	超硬ビット 個数
CB2	2.5 - 3.5	600 x 160	50	310	1本	44(標準)
CB5	3.5 - 6	600 x 350	50 / 100	480	2本	66(標準)
CB8	6 - 9	660 x 390	50 / 100	600	2本	50(標準)
CB12	10 - 16	870 x 440	50 / 100	1,450	2本	60(標準) + 20(大)

※ この仕様は予告なく変更することがあります。

ミニジョークラッシャー

狭い現場にクラッシャーが持ち込み可能に!
現場で破碎が可能になります。

Rubble Crusher



製品特徴 PRODUCT FEATURE

- エンジン式採用により面倒な電気配線や油圧配管が不要
- クローラー式は現場への移動に非常に便利
- 静音タイプのエンジンなので、町中でも静かに作業が可能
- 狭い現場への設置が簡単

PRODUCT SPECIFICATIONS 仕様諸元

	RC-150	クローラー式	固定式
全長		4,035mm	4,570mm
全幅		1,582mm	1,200mm
全高 (コンベア収納時)		2,545mm	2,300mm
作業中高さ		1,990mm	2,200mm
重量		3,800kg	3,500kg
ホッパーサイズ		1,640mm x 1,260mm	1,640mm x 1,260mm
有効破碎サイズ		650mm x 350mm	650mm x 350mm
破碎サイズ		15mm - 100mm	15mm - 100mm
処理量		5 - 50t/h	5 - 50t/h
消費電力		20 - 35kW	20 - 35kW
調整方法		シム板の入れ替え	シム板の入れ替え
エンジン		Yanmar 28kW ディーゼルエンジン	Hatz 3L41Cディーゼルエンジン
駆動方式		ポリVベルト	ポリVベルト
燃料タンク		50L	50L
コンベアサイズ		2,460mm x 1,000mm	3,250mm x 500mm
コンベア排出口の高さ		1,600mm	1,700mm
コンベア駆動方式		油圧	油圧
設置方法		油圧式	固定スチールフレーム

※ この仕様は予告なく変更することがあります。

マッドポンプ



ボールスタンド

フラットスタンド

スラリー（泥・砂・汚泥を含む混合流体）

命を支える現場に、確実な排水力を

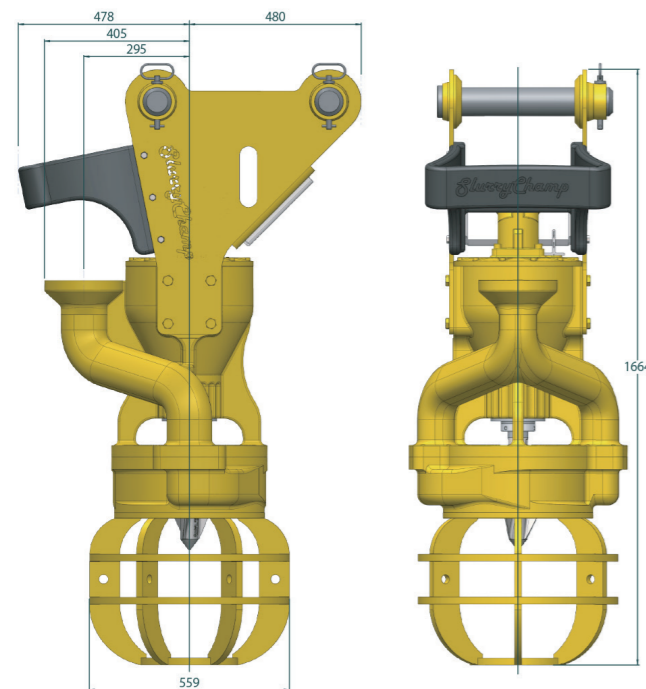
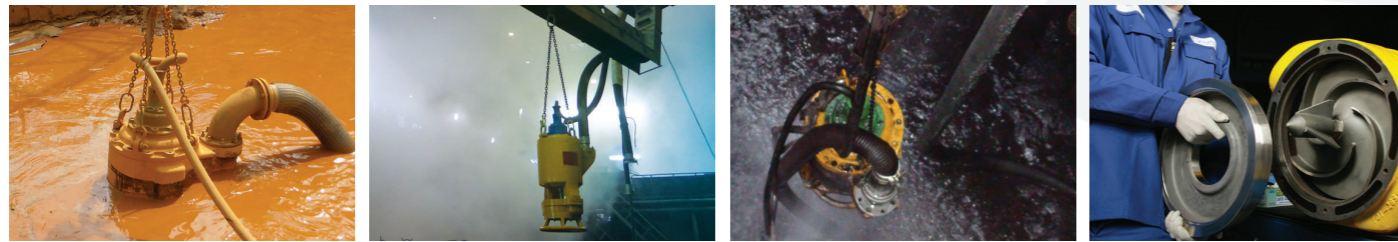
- 一体鋳鉄製ボディで高い剛性と耐摩耗性を実現
- オイルバス方式でベアリングの寿命が長くなります
- ツインインペラー設計により振動を抑え、長寿命
- ドレン配管は不要
- 最大固形分濃度55%、粒径32mmまで対応
- 最大吐出量230m³/h(@1500rpm)
- 液温最大90℃、水中深さ28mまで対応

産業現場での使用例

鉱山における尾鉱スラリーの処理
 河川や池などの堆積物の浚渫作業
 石炭灰（フライアッシュ）スラリーの移送
 建設現場や採石場の砂・シルト除去
 高濃度泥水や汚泥の移送・排出
 廃棄物スラリー（産業廃液など）の吸引排出

災害現場での活用シーン

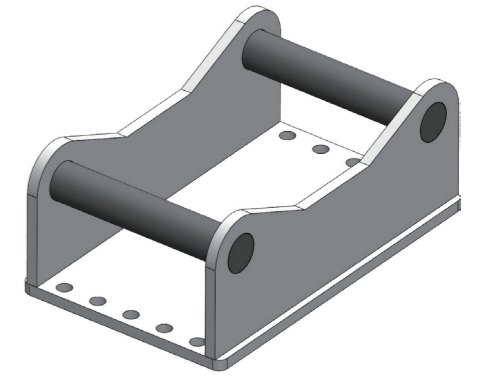
河川氾濫や内水氾濫による冠水排水
 土砂災害・がけ崩れ後の泥・土砂の除去
 地震による下水・マンホールの汚泥処理
 仮設ポンプとしての緊急排水対応
 冠水した農地や現場の泥水排出
 工事現場の溜まり水やスラリーの排水



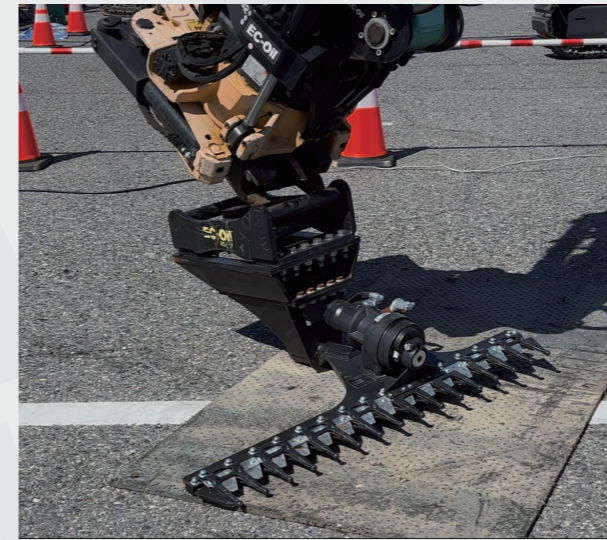
項目	仕様値
型式：	100XP
本体高さ：	1664mm
本体重量：	525 kg
最大流体比重（SG）：	2.0 kg/L
最大固形分濃度：	55%（重量比）
最大粒径：	32 mm
最大流体温度：	90℃
推奨pH範囲：	4～10
吐出口径：	100 mm
最大吐出量：	230 m ³ /h（@1500 rpm）
最大揚程：	51 m（= 5.0 bar @1800 rpm）
インペラ直径：	320 mm
インペラ先端速度：	24 m/s（@1800 rpm）
最大潜水深度：	28 m（※標準仕様。深掘り対応可）
対応回転数範囲：	1200 ～ 1800 rpm

チルトローテーターブラケット

- Sブラケットのみ
- Sブラケット仕様のアタッチメント
- Sブラケットへの変換カップラー
 など、チルトローテーター用アタッチメントの製作に対応しています



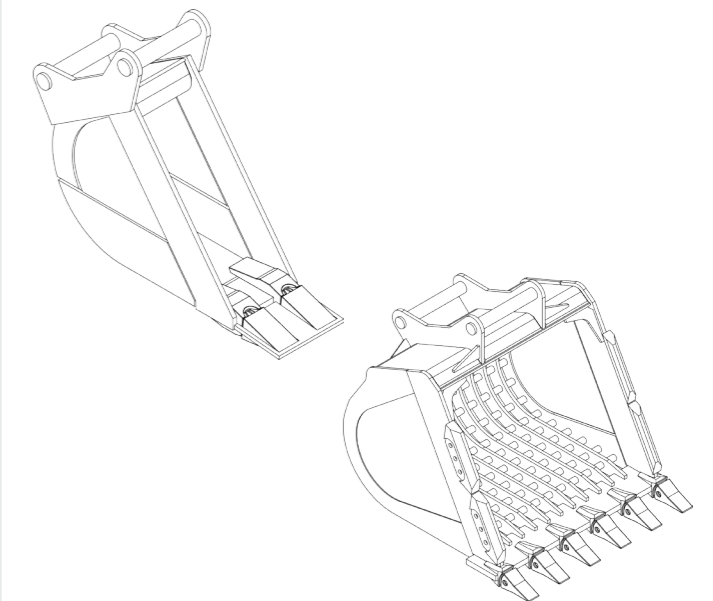
Tトリマー



生コンバケット



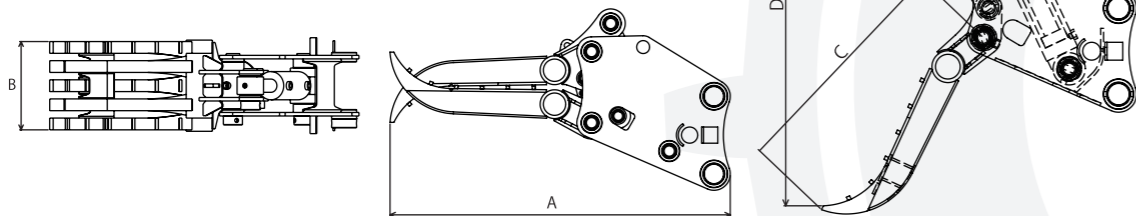
バケット類にも対応



チルトフォーク

[油圧式フォーク]

- 構造がシンプルでメンテナンスが容易
- 高張力鋼使用により頑丈な作り
- 大きい開口幅
- フォークがチルトする為、より幅広い範囲で作業が可能
- 往復配管で使用可能
- ブラケット部分の内部ホースを保護しているので
取付時にホース破損の心配なし

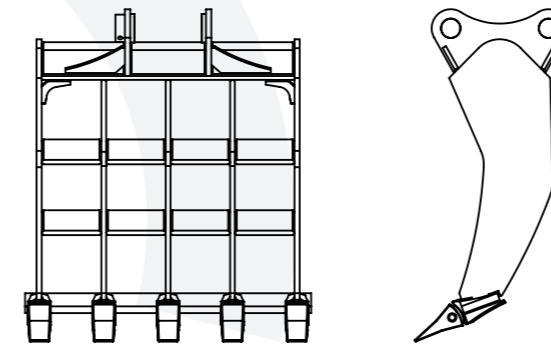


型式	適合ショベル Ton	本体長さ(A) mm	フォーク幅(B) mm	フォーク長さ(C) mm	最大開口幅(D) mm	重量 kg
FT20	1.5 - 2.5	950	275	580	1,070	100
FT30	3 - 4	1,050	335	660	1,230	145
FT50	4 - 5	1,250	430	760	1,320	240
FT70	6 - 8	1,400	470	910	1,650	380
FT120	10 - 13	1,600	565	1,050	1,850	590
FT200	18 - 23	1,900	700	1,250	2,250	1,100

※この仕様は予告なく変更することがあります。

ミキシングフォーク

- 攪拌作業におすすめ
- 配管が不要
- 土質改良の作業にも使用可能



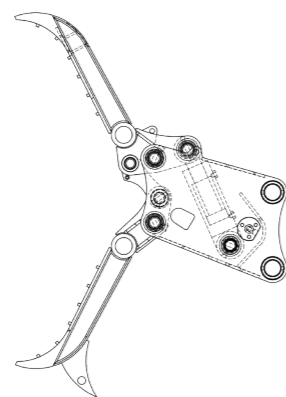
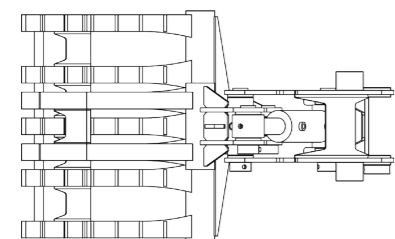
型式	適合機 Ton	バケット外幅 mm	ツース数 本	重量 kg
MF30	2.5 - 3.5	670	5	100
MF50	4 - 5.5	810	5	230
MF70	6 - 8	890	5	320
MF120	10 - 13	1,105	5	580
MF200	18 - 23	1,320	5	900

※この仕様は予告なく変更することがあります。

チルトレーキフォーク

[油圧式フォーク/集草・集材作業におすすめ]

- 構造がシンプルでメンテナンスが容易
- 高張力鋼使用により頑丈な作り
- 大きい開口幅
- フォークがチルトする為、より幅広い範囲で作業が可能
- 2本配管(往復配管)で使用可能
- 後ろの爪で草を集めることが可能
- 集めた草がトラックに積みやすくなる



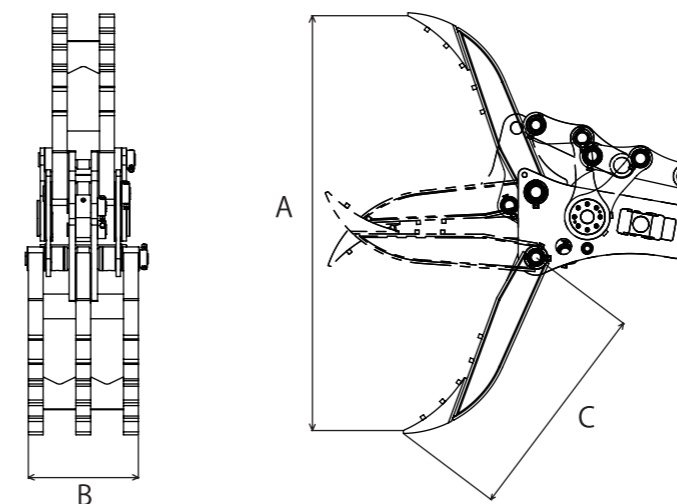
型式	適合ショベル Ton	本体長さ mm	フォーク幅 mm	フォーク長さ mm	最大開口幅 mm	重量 kg
FTR30	3 - 4	1,051	560	660	1,156	160
FTR50	4 - 5	1,226	735	760	1,304	280
FTR70	6 - 8	1,400	820	910	1,650	450

※この仕様は予告なく変更することがあります。

※取付機種によっては開口幅が小さくなる可能性があります。

3点式機械フォーク

- 独自のリンク機構によりスピーディーな掴み作業
- 爪部ボックス構造採用により強固なフレーム
- 先端部高張力鋼採用で高耐久性を実現
- アーム先端が折れにくい構造

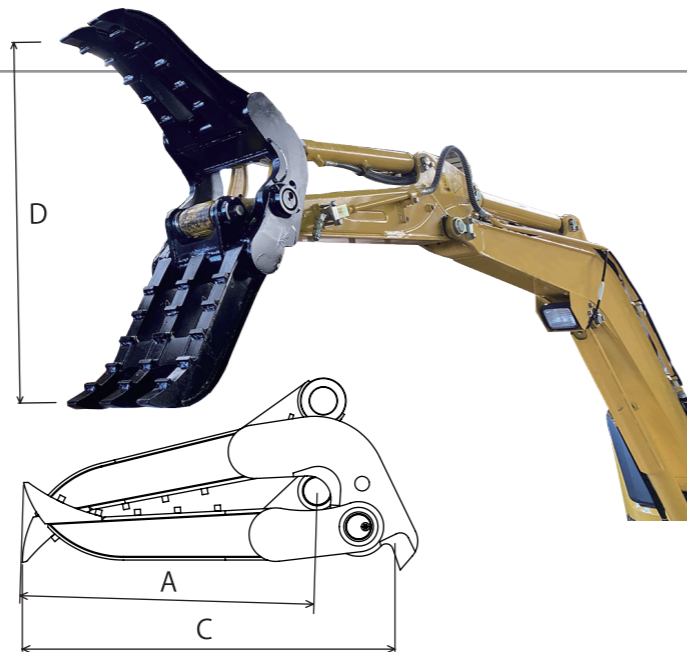
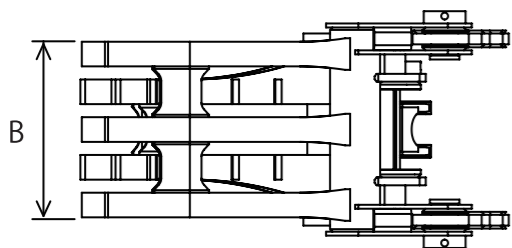


型式	適合ショベル Ton	最大開口幅 (A) mm	爪幅 (B) mm	爪長さ (C) mm	重量 kg
3KF30	2.5 - 3.5	1,270	330	530	175
3KF50	4 - 5	1,400	430	760	250
3KF70	6 - 8	1,680	470	910	400
3KF120	10 - 13	1,900	560	1,030	640

※この仕様は予告なく変更することがあります。

2点式機械フォーク

- シンプルな構造で開閉が速く作業スピードがアップ
- 機械式なので配管が不要
- 高張力鋼により耐久性が高い
- 独自のデザインによりアームへの負担が減少

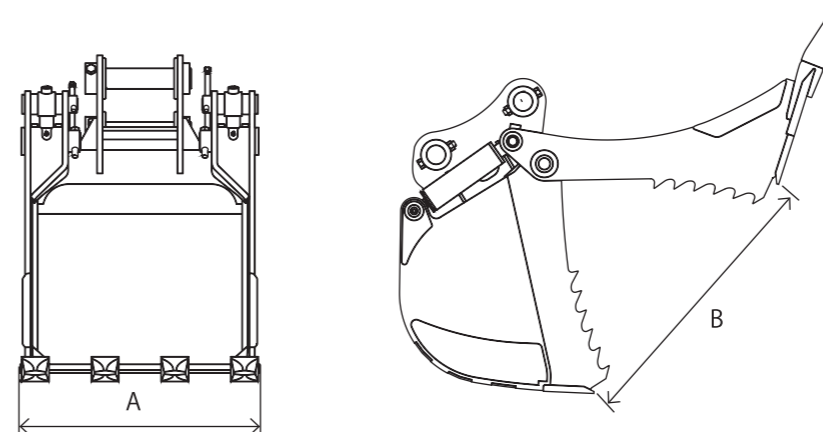


型式	適合ショベル Ton	フォーク長さ (A) mm	フォーク幅 (B) mm	全長 (C) mm	開口幅 (D) mm	重量 kg
2KF20	1.5 - 2.5	622	340	782	956	85
2KF30	2.5 - 3.5	645	356	820	1,040	130
2KF50	4 - 5	770	450	1,030	1,390	205
2KF70	6 - 8	850	866	1,200	1,590	320
2KF120	10 - 13	1,165	640	1,500	2,010	515
2KF200	18 - 23	1,350	780	1,810	2,250	680

※ この仕様は予告なく変更することがあります。
 ※ 取付機種によっては開口幅が小さくなる可能性があります。

グリップバケットA

- 1台で掘みと掘削作業 (往復配管が必要)
- 油圧シリンダーでフォーク開閉のため首振りと正確な操作が実現
- 大容量の掴み量
- ツースはVツース採用により過酷な現場向き
- 高張力鋼採用により高耐久性
- 解体現場に最適



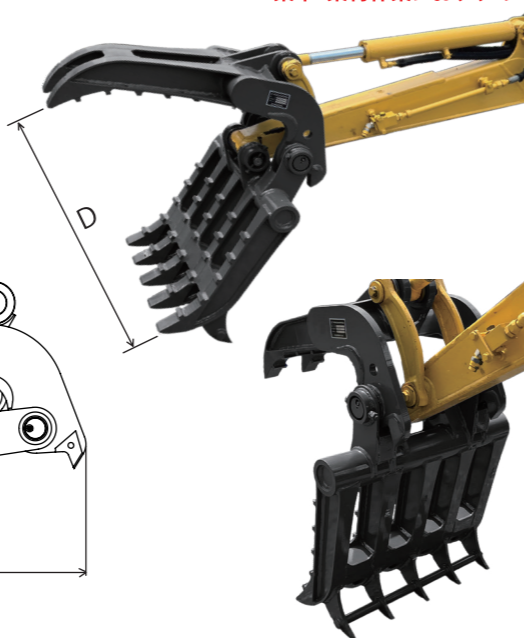
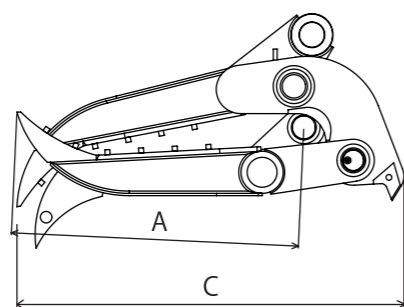
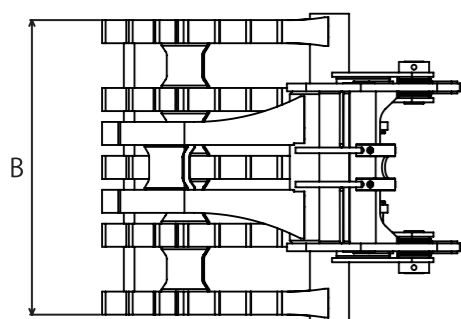
型式	適合機 ton	バケット幅 (A) mm	バケット容量 m ³	開口幅 (B) mm	油圧 Mpa	重量 kg
GBA30	2 - 3	500	0.08	427	18	130
GBA50	4 - 5	600	0.18	608	21	250
GBA70	6 - 8	700	0.29	812	21	310
GBA120	10 - 14	900	0.52	1,018	21	720
GBA200	18 - 23	1,100	0.75	976	24	1,200

※ この仕様は予告なく変更することがあります。

2点式レーキフォーク

- シンプルな構造で開閉が速く作業スピードがアップ
- 機械式なので配管が不要
- 高張力鋼により耐久性が高い
- 後ろの爪で草を集めることが可能
- 集めた草がトラックに積みやすくなる

集草・集材作業におすすめ

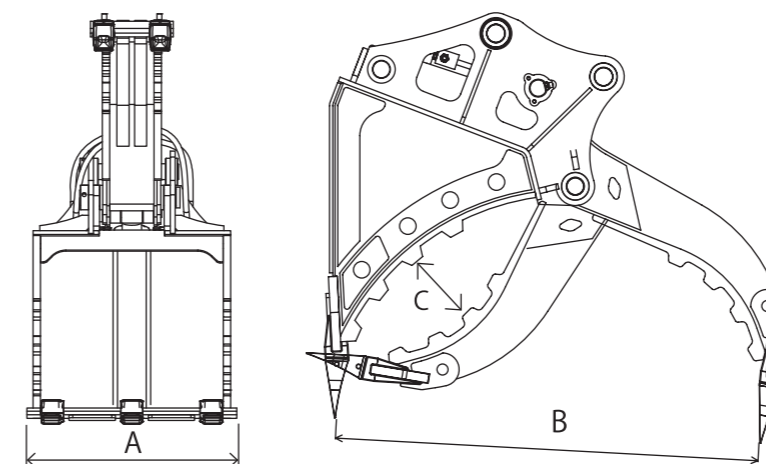


型式	適合ショベル Ton	全長 (C) mm	フォーク長さ (A) mm	フォーク幅 (B) mm	開口幅 (D) mm	重量 kg
2KFR30	2.5 - 3.5	820	645	660	1,040	155
2KFR50	4 - 5	1,030	770	830	1,390	260
2KFR70	6 - 8	1,200	850	980	1,590	400

※ この仕様は予告なく変更することがあります。
 ※ 取付機種によっては開口幅が小さくなる可能性があります。

グリップバケットB

- 1台で掘削と掴み作業
- 掴む力が強いので伐根や解体に最適
- 大きい開口幅で大物もしっかりグリップ
- 高張力鋼採用により高耐久性

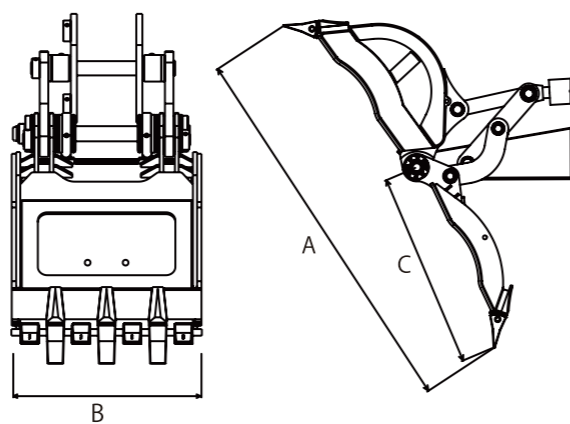


型式	適合機 ton	バケット幅 (A) mm	バケット容量 m ³	開口幅 (B) mm	抱え込み寸法 (C) mm	油圧 Mpa	質量 kg
GBB30	2 - 3	440	0.03	810	120	18	140
GBB50	4 - 5	600	0.09	1,210	180	21	300
GBB70	6 - 8	650	0.17	1,410	170	21 - 24	440
GBB120	10 - 14	850	0.33	1,570	280	24 - 28	870
GBB200	18 - 23	960	0.65	2,080	288	24 - 28	1,430

※ この仕様は予告なく変更することがあります。

[解体・産廃・林業の現場で大容量の掴みとスピーディーな作業を実現!]

バケフォ

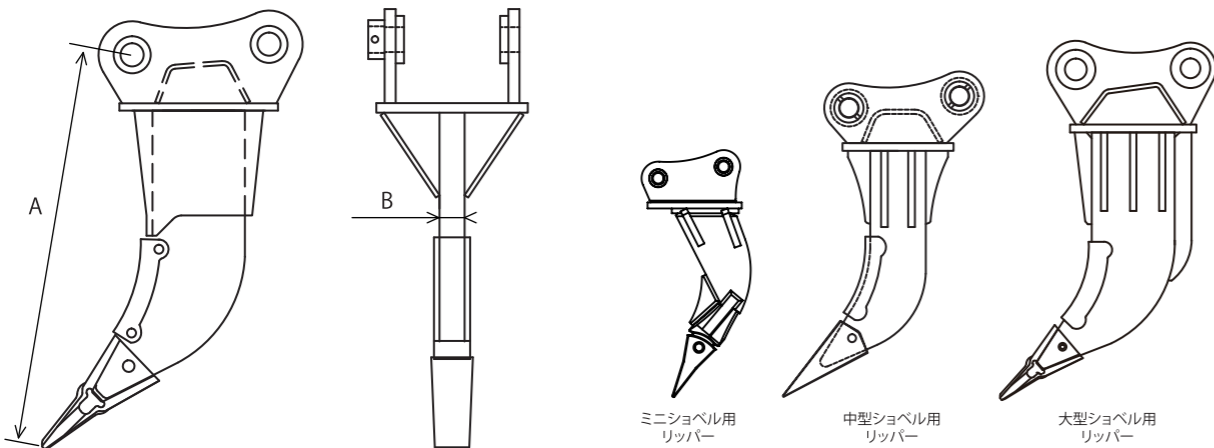


- 機械式なので作業スピードが速い
- 高張力鋼を採用したことにより高耐久性
- クラムシェル型やスケルトン型も製作可能
- 解体現場でフォーク以上の力強さを発揮
- 伐根作業が効率的にできる
- フォーク部分に窓があるので、掴んだ状態を確認できる

型式	適合機 ton	最大開口幅 (A) mm	バケット幅 (B) mm	フォーク長さ (C) mm	重量 kg
BF30	3	1,300	508	670	170
BF50	5	1,500	610	710	280
BF70	6 - 8	1,700	720	750	470
BF120	10 - 13	2,400	826	1,240	730
BF200	18 - 23	2,600	1,000	1,360	1,150

※この仕様は予告なく変更することがあります。

シングルリッパー

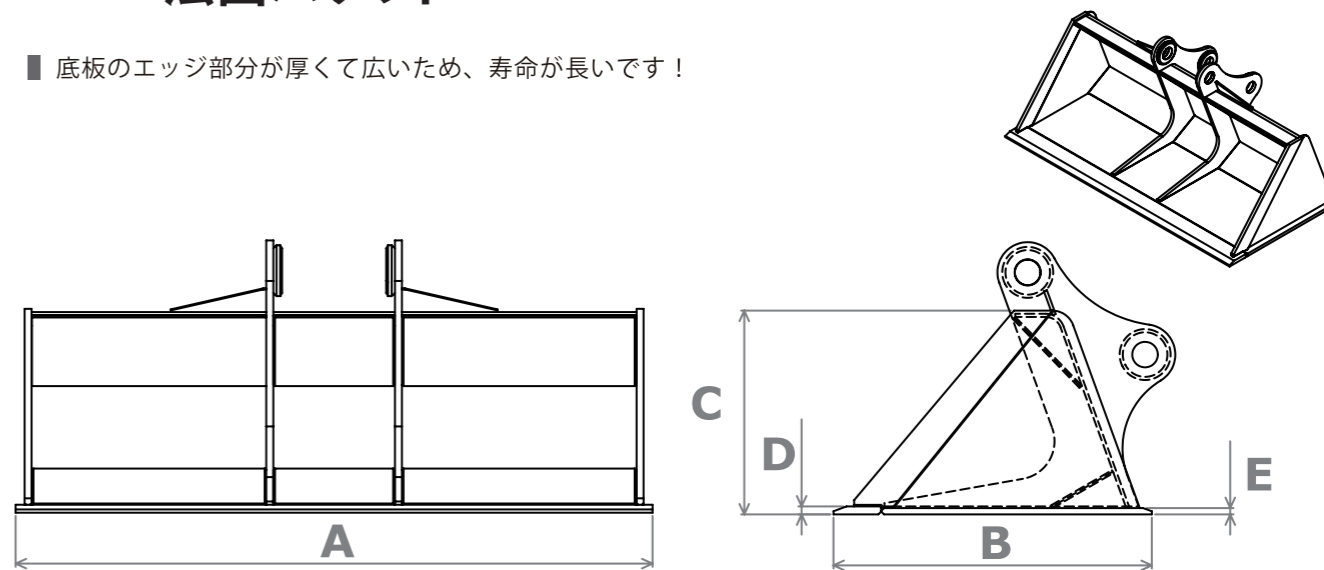


型式	適合機 ton	全高 (A) mm	フレーム厚み (B) mm	先端ツース	シュラウド	重量 kg
RP30	2 - 3	818	45	PC200ツース	なし	70
RP50	4 - 5	892	45	PC200ツース	なし	80
RP70	6 - 8	980	55	PC200ツース	なし	180
RP120	10 - 13	1,040	75	コマツD85ツース	あり	260
RP200	19 - 23	1,220	90	キャタD9ツース	あり	390
RP300	30 - 35	1,600	90	キャタD9ツース	あり	750
RP400	40 - 50	1,800	100	キャタD9ツース	あり	846

※この仕様は予告なく変更することがあります。

法面バケット

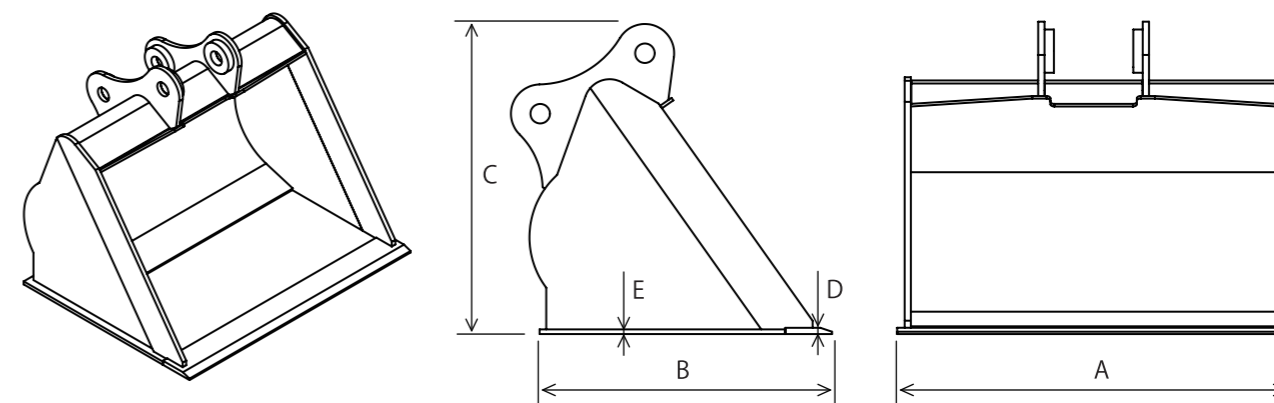
■ 底板のエッジ部分が厚くて広いため、寿命が長いです!



型式	適合機 ton	底板幅 (A) mm	底板奥行 (B) mm	バケット高さ (C) mm	先端エッジ厚み (D) mm	底板厚み (E) mm	重量 kg
NB30	2 - 3	1,000	500	370	16	12	110
NB50	4 - 5	1,200	600	430	16	12	210
NB70	6 - 8	1,400	750	480	20	16	350
NB120	10 - 13	1,700	900	580	20	16	490
NB200	19 - 23	2,000	1,000	640	25	20	710
NB300	30 - 35	2,400	1,200	770	30	25	1,100

※この仕様は予告なく変更することがあります。

田面バケット

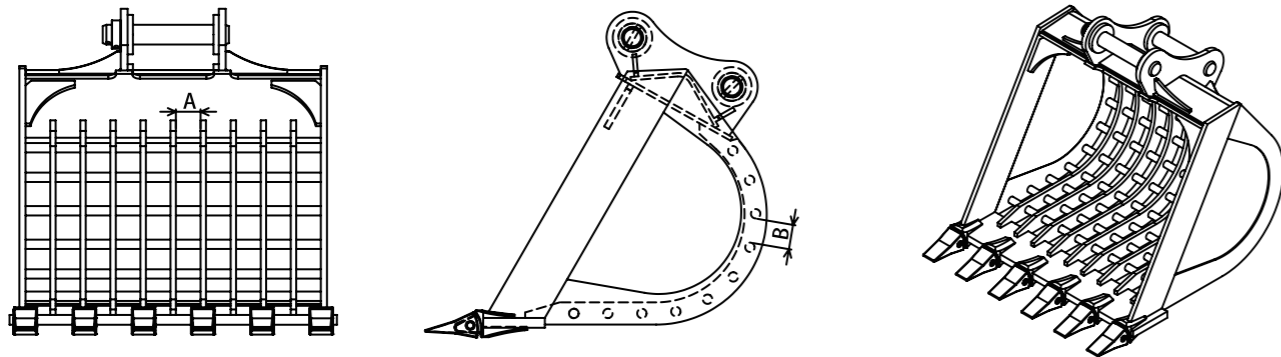


型式	適合機 ton	底板幅 (A) mm	底板奥行 (B) mm	バケット高さ (C) mm	先端エッジ厚み (D) mm	底板厚み (E) mm	重量 kg
DB10	0.5 - 1.5	600	400	417	12	8	50
DB20	1.5 - 2	700	500	517	16	12	85
DB30	2 - 3	800	500	523	16	12	110
DB50	4 - 5	900	550	651	16	12	160
DB70	6 - 8	1,000	750	795	16	12	250
DB120	10 - 13	1,300	820	885	25	16	430
DB200	19 - 23	1,530	1,020	846	25	16	640

※この仕様は予告なく変更することがあります。

スケルトンバケット

- 幅広型、補強追加型、ツース指定、様々なマス目など作業に合わせた形状で製作可能

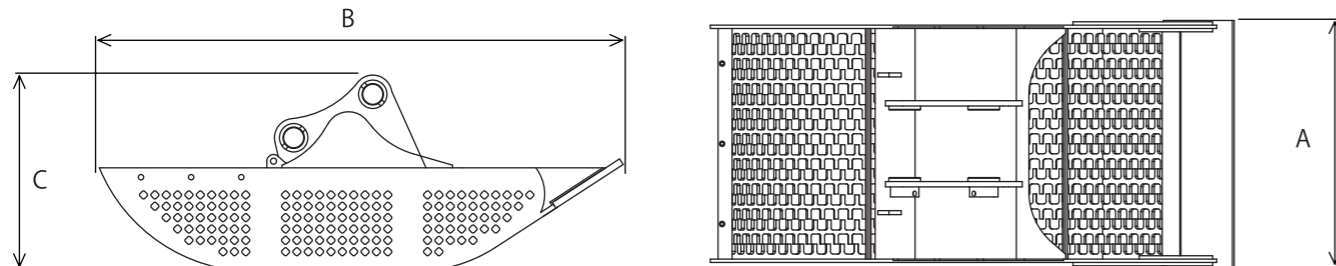


型式	適合機 Ton	バケット容量 m ³ (平積)	ツースタイプ	ツース数	バケット外幅 mm	マス目 (A x B) mm	重量 kg
SB10	0.5 - 1.5	0.03	縦ピン式	3本	396	40x40	50
SB20	1.5 - 2.5	0.05	縦ピン式	4本	510 - 528	50x50,80x80	90
SB30	2.5 - 3.5	0.09	縦ピン式	5本	644 - 674	50x50,80x80	130
SB50	4 - 5.5	0.19	縦ピン式	5本	702 - 756	50x50,80x80	200
SB70	6 - 8	0.25	縦ピン式 / 横ピン式	5本	834 - 888	50x50,80x80,100x100,100x150	310 - 350
SB120	10 - 13	0.50	縦ピン式 / 横ピン式	5本	1,084 - 1,124	50x50,80x80,100x100,100x150	510 - 600
SB200	18 - 23	0.75	縦ピン式 / 横ピン式	6本	1,230 - 1,248	50x50,80x80,100x100,100x150	850 - 950
SB300	25 - 35	1.0 - 1.5	縦ピン式 / 横ピン式	6本	1,434 - 1,674	100x150,150x150,200x200	1,400 - 1,800
SB500	40 - 50	1.5 - 2.5	縦ピン式 / 横ピン式	6本	1,498 - 1,758	100x150,200x200,300x300	2,200 - 2,800
SB1000	80 - 100	3.4 - 4.5	縦ピン式 / 横ピン式	6本	1,860 - 2,290	200x200,300x300	4,500 - 6,500

※ この仕様は予告なく変更することがあります。

除礫バケット

- 細かなスクリーン作業に最適
- 粘度の低い対象物に効果的
- スクリーン部の面積が広いので効率良く作業が可能
- 先端のエッジはボルト脱着式により交換が可能
- 網サイズは20mmと35mm2種類有り
- 特注でご希望のサイズも製作可能

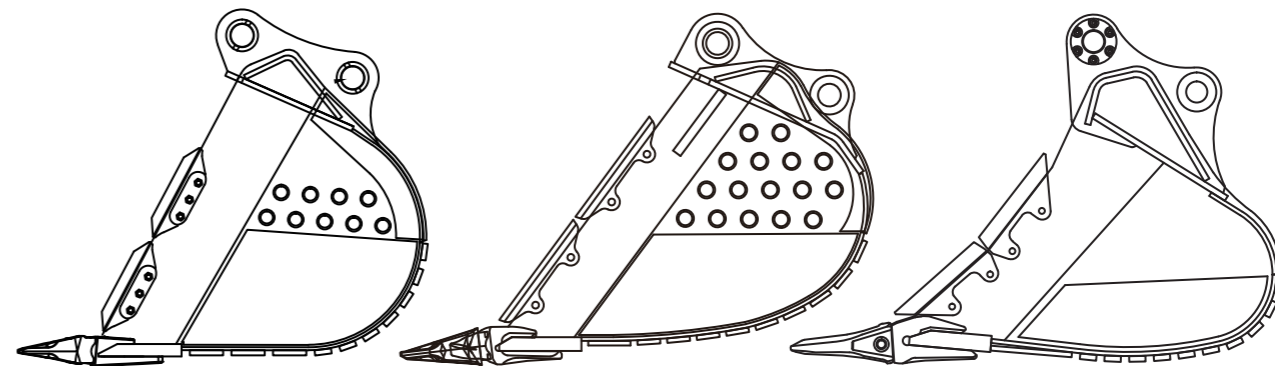
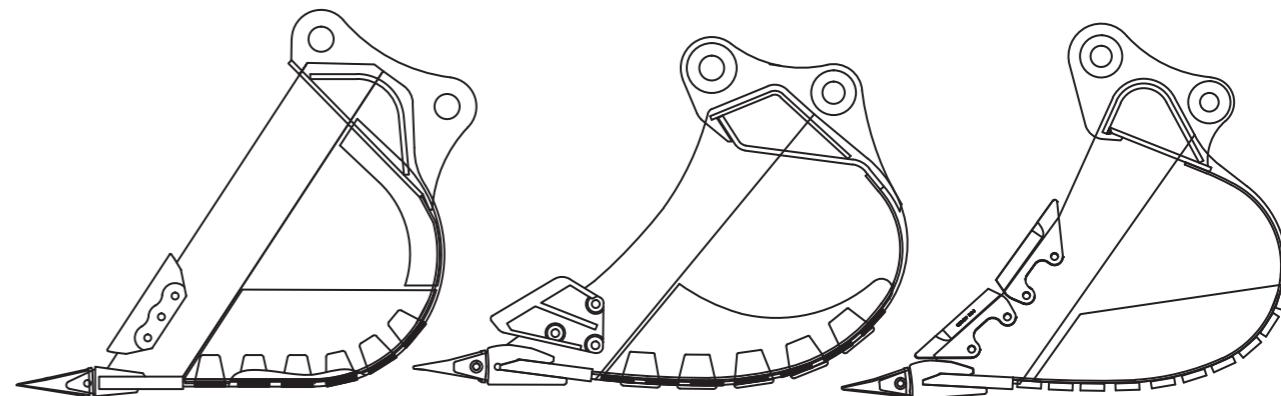


型式	適合ショベル Ton	全幅 (A) mm	全長 (B) mm	全高 (C) mm	網サイズ mm	バケット容量 m ³	重量 kg
JB30	2 - 3	620	1,340	630	20 / 35	0.18	155
JB50	4 - 5	720	1,600	690	20 / 35	0.25	230
JB70	6 - 8	910	2,000	720	20 / 35	0.46	440
JB120	10 - 14	1,100	2,500	880	20 / 35	1.1	890
JB200	18 - 23	1,350	2,750	1,000	20 / 35	1.3	1,020

※ この仕様は予告なく変更することがあります。

標準バケット

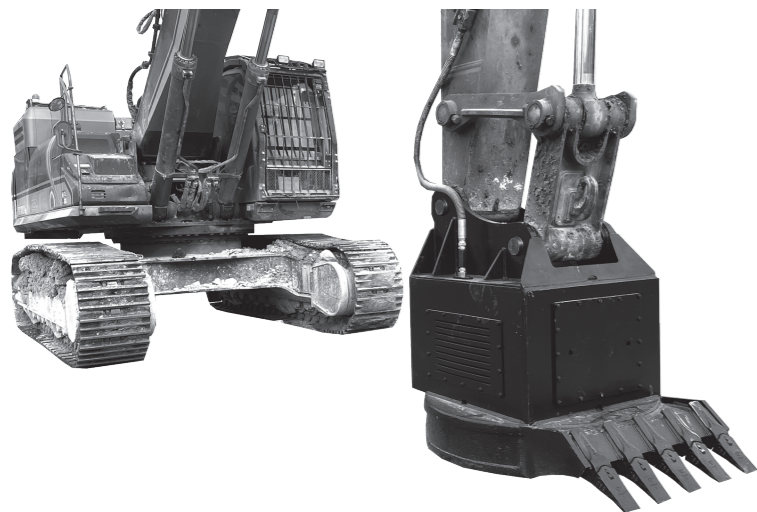
- 各種メーカー対応のバケットを取り揃えております
- 高強度鋼を使用しており、土砂や岩の掘削に耐える優れた耐久性
- 豊富なサイズ展開でミニショベルから大型機まで幅広く対応
- 補強は底板・側板1枚ずつ標準装備
- チルトローテーター仕様も対応可能
- 強化仕様・鉋山仕様も対応可能
- オプションとしてバケット幅の変更、サイドカッター・サイドシュラウドの取付、ツース間シュラウドの取付、補強の種類の変更が可能



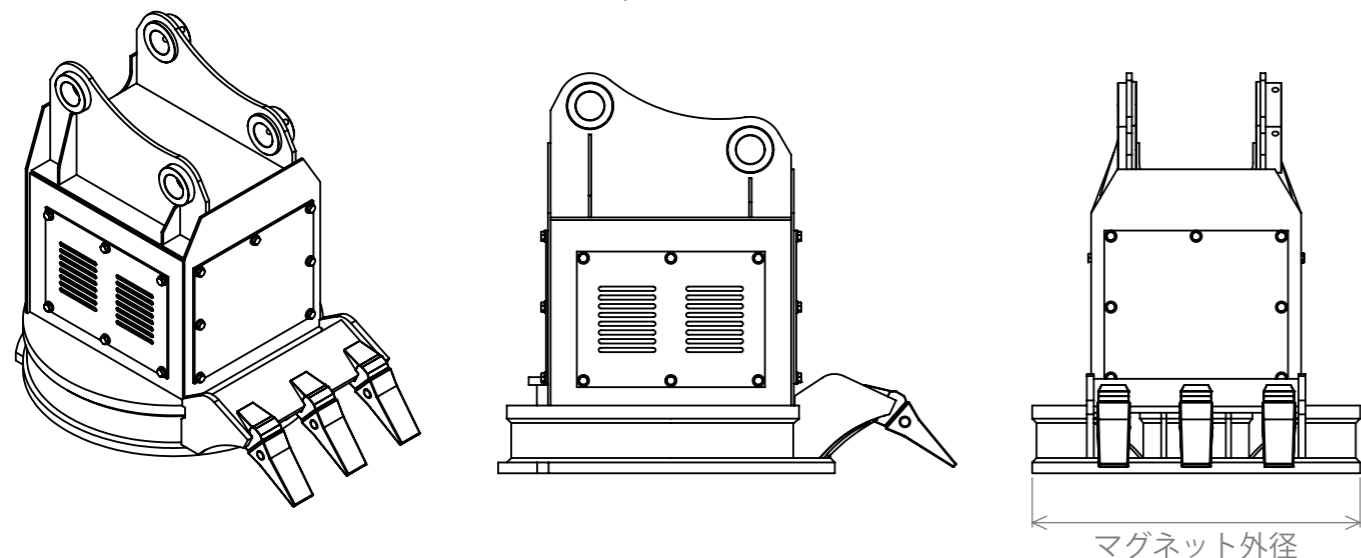
タコマグ

[油圧発電機内蔵マグネット]

Octopus Magnet



- 油圧発電機内蔵式、ブレーカー配管のみでOK。電気配線は不要
- ドレン配管不要
- 逆励磁機構により1秒前後で吸着物を釈放します
- 油を流すと吸着し、油を止めると釈放します



型式	適合ショベル Ton	マグネット外径 mm	消費電力 kW	電圧 V	必要油圧 Mpa	最低必要油量 L/min	最大吸着重量 kg	重量 kg
TMAG70	5 - 8	750	2.7	220	21 - 35	23	2,700*	530
TMAG120	12 - 15	900	5.5	220	21 - 35	37	5,200*	1,080
TMAG200	18 - 23	1,100	9.0	220	21 - 35	53	7,500*	1,650
TMAG300	25 - 35	1,300	11.0	220	21 - 35	63	9,500*	2,900

* 鉄塊の場合

マグネット用油圧発電機



- ドレン配管不要
- 逆励磁により吸着物が1秒で釈放できる

型式	出力 kW	出力電圧 VDC	必要油量 L/min	リリーフ圧力 Bar	全長 mm	全幅 mm	全高 mm	重量 kg	推奨マグネット径 mm
HMG Pro 3kW	3	220	23	210	402	340	317	43	750
HMG Pro 6kW	5.5	220	36	210	520	326	350	43	900
HMG Pro 10kW	9.5	220	51	210	575	325	350	68	1,100
HMG Pro 12kW	11.5	220	60	210	570	460	370	100	1,300
HMG Pro 15kW	14.5	220	67	210	820	512	415	145	1,300
HMG Pro 20kW	19.5	220	88	210	875	512	415	163	1,500

24V/220Vマグネット

[リフティングマグネット]

Lifting Magnet



- スクラップ・解体・敷鉄板・鋼材用リフティングマグネット
- ショベルのバッテリー電源を利用する24Vタイプ (BMシリーズ) と発電機と同時使用する220Vタイプ (HGMシリーズ) 2種類がある
- マグネット形状はマグネット玉のみ・チェーン吊りタイプ・フォーク掴みタイプ・ショベルブラケットタイプの4種類
- 水中使用可能なマグネットも特注で製作可能
- 標準形状は丸型ですが、四角などの特注製作も可能

型式	電圧 V	玉径Φ mm	電流 A	重量 kg	使用率 ED	吸着力 (スクラップ) kg	吸着力 (鉄板) kg
BM350	24	350	60	250	60%	20 - 30	1,000
BM500	24	500	60	350	60%	30 - 40	2,000
BM600	24	600	60	400	60%	50 - 60	2,500
BM700	24	700	60	450	60%	70 - 80	2,800
BM800	24	800	60	620	60%	90 - 100	2,500
BM900	24	900	60	830	60%	100 - 115	3,000
BM1000	24	1000	60	1,050	60%	100 - 120	4,000
BM1100	24	1100	60	1,130	60%	100 - 120	5,000
BM1300	24	1300	60	1,460	60%	120 - 130	7,000

型式	電圧 V	玉径Φ mm	電流 A	重量 kg	消費電力 kW	参考吸着力 (スクラップ) kg	参考吸着力 (鉄板) kg
HGM500	220	500	11.4	210	2.5	70 - 80	3,000
HGM600	220	600	13.2	310	2.9	80 - 90	4,000
HGM700	220	700	18.2	470	4.0	100 - 120	5,000
HGM800	220	800	22.9	620	5.0	130 - 150	6,000
HGM900	220	900	25.0	820	5.5	200 - 250	8,000
HGM1100	220	1,100	40.9	1,320	8.7	400 - 450	12,000
HGM1300	220	1,300	61.4	2,000	13.4	600 - 700	18,000
HGM1500	220	1,500	77.0	2,800	16.9	700 - 800	22,000

舗装石取り外し用
バキューム吸着リフター

- 100V電源を使用した高速かつ強力な吸着
- 一人作業に最適な軽量設計
- 舗装補修の時間と労力を大幅に削減
- 周囲の舗装を傷めず丁寧に取り外し可能
- 分解・持ち運びが簡単で現場作業に便利



すぐ使える

安全性が高い

舗装石の簡単な撤去



舗装作業や建設現場で
コンクリートブロックや
石材の運搬・敷設用
バキューム式吊り上げツール

- スリング不要で素早く吊り上げ可能
- 吸着パッドの交換が簡単(クイックチェンジ式)
- 取手調整が簡単、自動吸着スイッチ搭載
- 頑丈なアルミボディとネームプレート
- 重量:25kg(本体)

Mickey155 / 255 (AC 100V仕様)

- 最大吊り上げ能力:
155kg (Mickey155)、255kg (Mickey255)
- 2人で持ち上げるか、クレーンやショベルに取り付けて使用
- 交換可能な吸着パッドにより、大きなブロックや縁石にも対応
- ハンドル高さの調整可能、操作が簡単
- 迅速な作業が可能で、コストと時間を大幅に削減

E-Mickey (バッテリー式)

- 最大吊り上げ能力:255kg
- リチウムイオンバッテリー駆動(1バッテリーで約2時間稼働)
- しゃがまずに舗装材を吸着・設置でき、腰や膝への負担を軽減
- コンパクトで持ち運びしやすく、1人作業も可能

手動(2人作業)



クレーンやショベルに
吊り下げて使用可能



交換式「ポリカーボネート製」
シリンダーガード

Borg (Cylinder Protector)

鉄製から樹脂製へ

樹脂製シリンダーガード「BORG (ボグ)」が、より強固になり新登場！ 樹脂素材には高い耐久性をもつPC(ポリカーボネート)を採用。油圧シリンダーをしっかり守ります。

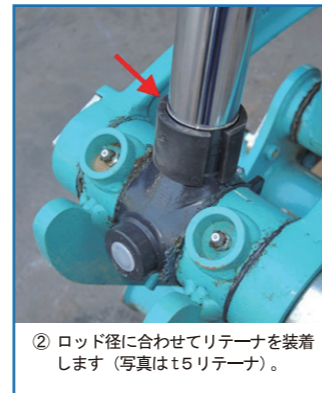
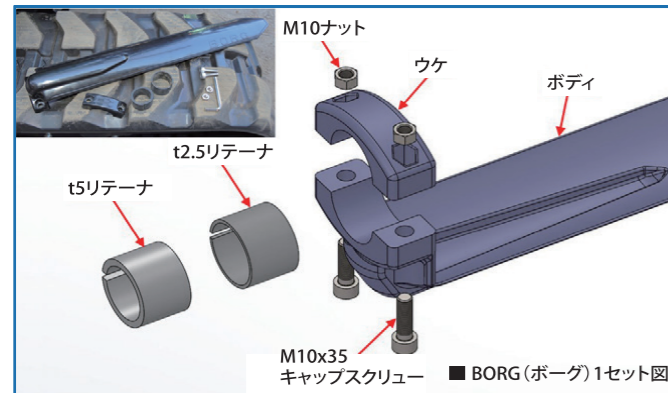
※ BORG (ボグ) はシリンダーロッドの損傷を「軽減」するもので、完全に保護するものではありません。



ボグは防具

「修理から交換式へ」。軽く柔軟性があるので交換が簡単なおえ、コスト面でも有利です。シリンダーストロークは600ミリに対応。3トンクラスのミニショベルを中心に、バケット、アーム、ブームの各シリンダーに取り付け可能です。リテーナを2種同梱。ロッド径に合わせて御使用下さい。

取付要領



※ BORG<ボグ>は、シリンダーロッドの損傷を「軽減」するもので、完全に保護するものではありません。

※ 取り付けに際しては、取扱説明書をよく読みご確認ください。

※ 取付要領の写真はBORG 1.0 (初期型) です。

A-448型 BORG/ボグ2.0 ポリカーボネート製 ※			
ボディ全長/全幅/重量	700 mm / 95 mm / 300 g		
ボディカラー	※ クリアグレー (灰色半透明)		
取付方式	シリンダーロッドへのクランプ式		
取付ロッド径/使用リテーナ	φ40 mm / t5 mm	φ45 mm / t2.5 mm	φ50 mm / 不要
付属品	リテーナ2種 取付レンチ 取扱説明書一式		

Sheed



厚生労働省からの通達により、運転室のない解体用機械は解体工事現場において使用が禁止されており、物体の飛来等による危険の防止措置を講じなければなりません。
(安衛即第171条の5)

◎ミニショベル用脱着式キャビンプロテクター

- 2柱や4柱の建機に簡単に取付ける事が可能なので、解体現場にすぐに対応可能
- 軽量で取付取外しが容易な簡易型 → 重量10kg 1人で5分程度で可能
- PC (ポリカーボネート) 製フロントパネルはハンガー式で脱着・交換が簡単
- 透明PCパネル採用でクリアな視界を実現！作業性が向上
- フロントパネルはスモーク (サングラス) タイプ、金網タイプのオプションも用意
- 尼崎重機株式会社オリジナル製品として価値ある低価格を実現！

ミニショベルに
フロントガード
を簡単取付！！

飛来物から身を守り
今日も一日安心安全😊



【1】H型フレームを、同梱のグリップを用いて、17mmスパナ等で手ずりにしっかり固定します。



【2】PCパネルをボルト部にはめ込みます (ハンガー式)。



【3】17mmスパナ等でPCパネルを十分に締め付けます。



【4】サングラス効果がある、スモークタイプにも交換可能。



【5】より防護機能を高める金網タイプとの併用も可能です。



【6】PCパネルが不要の工事の際は、簡単に取外せます。

打込みC型シム

[業界初 バケットピン ガタ調整用打込みタイプシム]

C-type Shim Ring

特許取得

徳光建機オリジナル商品

作業時間の大幅短縮！業務効率化！
生産性向上に大貢献！！

メンテナンスの助っ人



注目
基本販売単位
1サイズ5枚パック
※便利なセットBOXもあります。

こんな欲しかった～
今までなんで無かったの？

平成30年3月から試行販売、約一年半で約50,000枚の販売実績をあげることができました。自信を持ってお勧めする部品として育てて参ります。お客様のご意見・ご要望を反映した、セットBOXもご用意しました。メンテナンスの常備必須品として、サービスカーにご搭載されてはいかがでしょうか?!!

特殊形状C型円形！

円形の頂点をカットしハンマーで叩きやすく加工した商品です。従来型のシムは鉄製ですが『ガタ調整 打込みC型シム』はステンレスのパネ鋼です。

従来品

C形シム



従来型からのメリットは？

- POINT1** 作業時間の短縮！現在の分解組み立て時間を省き、数十秒でシム取り付け作業を完了。
- POINT2** 日常点検で早期発見早期対応は高額な修繕の防止となります。
- POINT3** ガタつき騒音を軽減！現場作業の環境に配慮につながります。
- POINT4** 重機管理者様である整備士さんの出張必需品！作業効率の向上に力を発揮します。



打込みC型シムサイズ表

■は「メンテナンスの助っ人 収納ボックス」のセット内容です。

コード	ピン径	板厚	サイズ	
1	1001	30	1	35×55
2	1002	30	2	31×55
3	1003	35	1	36×60
4	1004	35	2	36×60
5	1005	38	1	39×70
6	1006	38	2	39×70
7	1007	40	1	41×70
8	1008	40	2	41×70
9	1009	45	1	46×80
10	1010	45	2	46×80
11	1011	50	1	51×100
12	1012	50	2	51×100
13	1023	55	1	56×100
14	1024	55	2	56×100
15	1013	60	1	61×100
16	1014	60	2	61×100
17	1015	65	1	66×120
18	1016	65	2	66×120
19	1017	70	1	71×125
20	1018	70	2	71×125
21	1025	75	1	76×125
22	1026	75	2	76×125
23	1019	80	1	81×130
24	1020	80	2	81×130
25	1021	90	1	91×140
26	1022	90	2	91×140
27	1027	100	1	101×180
28	1028	100	2	101×180
29	1029	110	1	111×200
30	1030	110	2	111×200

※ 上記の商品は1包5枚入りです
※ 上記のサイズ以外もご相談受け賜ります。

メンテナンスの助っ人 収納ボックス

フルセット BOX 各5枚

全サイズ
対応セット



- ボックス中の収納ピンの高さは20mm、1枚で20枚、2mmで10枚収納できます。
- C型シムの内径はピン径+1mmで制作しております。

専用ハンマー・溝付ドライバー付き



左より	ピン径 mm	厚み mm	ピン径 mm	厚み mm	ピン径 mm	厚み mm	ピン径 mm	厚み mm	使用範囲 (目安数値)
1段	30	1	35	1	38	1	40	1	1～2トン
	30	2	35	2	38	2	40	2	
2段	45	1	50	1	55	1			2～3トン
	45	2	50	2	55	2			
3段	60	1	65	1					2～3トン
	60	2	65	2					
4段	70	1	80	1					4～8トン
	70	2	80	2					

※ 使用上の注意：ご使用の際に、必ず打込む相手ピン径を確認の上ご使用ください。

ミニバックホー BOX 各10枚

10種類収納 厚み1mm/2mm

ミニバックホー
(小型機種) に特化！

ピン径 mm	厚み mm	ピン径 mm	厚み mm	ピン径 mm	厚み mm	ピン径 mm	厚み mm	使用範囲 (目安数値)
30	1	35	1	38	1	40	1	1～3トン
30	2	35	2	38	2	40	2	
45	1							3～5トン
45	2							

大型建機用 BOX 各10枚

6種類収納 厚み1mm/2mm

ピン径 mm	厚み mm	ピン径 mm	厚み mm	使用範囲 (目安数値)
50	1	65	1	6～12トン
50	2	65	2	
80	1			20トン
80	2			